

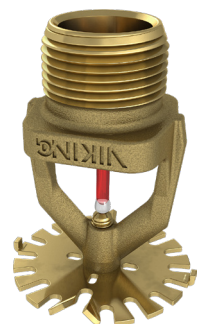


Trusted above all.



Geniřletilmiř Koruma Sprinklerler

Hızlı Bařvuru Kılavuzu | EMEA





Genişletilmiş Koruma Sprinklerlere Giriş

Viking, birinci sınıf yangından korunma teknolojileri geliştirme, üretme, satış ve dağıtım ile meşhurdur, ayrıca onlarca yıldır yangından korunmada güvenilir bir ortaktır.

Geniş ürün portföyü; sulu, köpüklü ve gazlı söndürme sistemleri yanında yangın algılama sistemleri için yenilikçi ve kalitesi kanıtlanmış sistem bileşenlerini kapsamaktadır ve Viking'in müşterilere en iyi ürünleri ve en yüksek destek seviyesini sunmadaki değişmez odağının bir yansımasıdır.

Viking'in özel ve uzman müşteri hizmetleri ekibi aracılığıyla sabit yangından korunma sistemleri müşterileri bu kaliteli ürünlere ulaşabilir ve Viking çalışanları tarafından sunulan profesyonel teknik destek hizmetlerine güvenebilirler. Viking, en küçük projeden en büyük projeye kadar her ne zaman ve nerede gerekirse müşterilerine doğru malzemeyi sunmayı hedefleyen iş ortağıdır.

Viking yangından korunma konusundaki tutkusu ile kendisini sabit yangından korunma endüstrisinin gelişimine adanmıştır. Viking bu pazara tamamen odaklandığı ve kendini adadığı için müşterileri başarılı olmak için ihtiyaç duyduğu uzmanlığa Viking'in sahip olduğu konusunda güven duyabilirler. Üstesinden gelmeleri gereken bir zorluk yaşadıklarına onlara yardım etmesi için Viking'in kaynaklarına ve teknik uzmanlığına güvenebilirler. Ayrıca gerekli onay ve akreditasyon ile projeleri için doğru ürün ve çözümü bulacaklarından emin olabilirler.

Bu hızlı başvuru kılavuzu Viking'in geniş kapsamlı genişletilmiş koruma ürünlerine dair bir genel bakış sunar. Bu ürünlere erişimin yanında müşteriler, sulu, köpüklü, gaz ve algılama sistemleri, ürünler ve bakımı konusunda düzenli teknik eğitim kursları da gerçekleştiren, Avrupa ve Orta Doğu'da pazar lideri teknik destek ekibinin düzenli eğitimlerinden de faydalanabilirler.

Daha fazlası için: www.viking-emea.com.

İçindekiler

Sarkık tip & Gömme Sarkık Sprinklerler	3
Dik tip Sprinklerler	5
Yatay Duvar tipi Sprinklerler	6
Düz Plaka Gizli Yatay Duvar tipi Sprinklerler	7
Düz Plaka Gizli Sarkık tip Sprinklerler	7

Temel parça numarası belirterek nasıl ürün sipariş edilir:

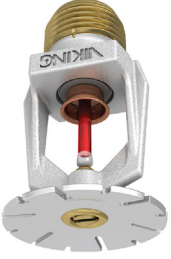
Cam ampul sprinklerler nasıl sipariş edilir							
Temel parça no.	+	Uygulama kodu		+	Sıcaklık (°C) kodu		Ampul rengi
XXXXX	+	Pirinç	A	+	57	A	Turuncu
		Krom	F		68	B	Kırmızı
		Beyaz	M-/W		79	D	Sarı
		Siyah	M-/B		93	E	Yeşil
		ENT (Elektriksiz Elektriksiz Nikel PTFE)	JN		141	G	Mavi
Örnekler:		10335AE = 10335 + Pirinç (A) + 93 °C (E) 08339AD = 08339 + Pirinç (A) + 79 °C (D)					

Eriyebilir bağlantı sprinklerler nasıl sipariş edilir							
Temel parça no.	+	Uygulama kodu		+	Sıcaklık (°C) kodu		Gövde rengi kodu
XXXXX	+	Pirinç	A	+	74	C	Yok
					96	E	Beyaz
Örnekler:		14535AC = 14535 + Pirinç (A) + 74 °C (C)					

Tüm uygulanabilir onaylar için teknik dokümanlarına başvurunuz veya yerel Viking satış temsilciliğiyle görüşünüz.

Sarkık Tip & Gömme Sarkık Tip Sprinklerler

VK600 | K81 (5.6) | Temel parça no. 06778B



- 12 bar'a (175 psi) onaylı
- 15 mm / 1/2" (NPT)
- Hafif risk
- Standart tepkime - 68 °C, 79 °C
- Hızlı tepkime - 57 °C, 68 °C, 79 °C
- Standart anahtar - parça no. 10896W/B
- Gömme anahtar - parça no. 13577W/B
- Cam ampul

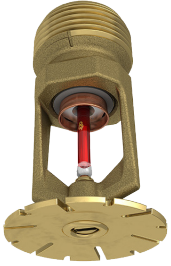
Kaplama alanı m (ft.)	Yatay tavan	
	Debi lpm (gpm)	Basınç bar (psi)
4.9 x 4.9 ¹ (16 x 16)	98.4 (26)	1.49 (21.6)
5.5 x 5.5 ¹ (18 x 18)	124.9 (33)	2.39 (34.7)
6.1 x 6.1 ^{2,3} (20 x 20)	151.4 (40)	3.52 (51.0)

¹ Sadece hızlı tepkime için cULus onaylı. Hızlı tepkime için FM onaylı.

² cULus hızlı tepkime onayı sadece 57 °C'de mevcuttur. FM hızlı tepkime onayı 57 °C, 68 °C ve 79 °C'yi kapsar.

³ Standart tepkime onayı 79 °C'de de mevcuttur

VK602 | K115 (8.0) | Temel parça no. 18262



- 12 bar'a (175 psi) onaylı
- 20 mm / 3/4" (NPT)
- Hafif risk
- Standart tepkime - 68 °C, 79 °C
- Hızlı tepkime - 57 °C, 68 °C, 79 °C
- Standart anahtar - parça no. 10896W/B
- Gömme anahtar - parça no. 13577W/B
- Cam ampul

Kaplama alanı m (ft.)	Yatay tavan	
	Debi lpm (gpm)	Basınç bar (psi)
4.9 x 4.9 ¹ (16 x 16)	98.4 (26)	1.49 (21.6)
5.5 x 5.5 ¹ (18 x 18)	124.9 (33)	2.39 (34.7)
6.1 x 6.1 ² (20 x 20)	151.4 (40)	3.52 (51.0)

¹ Sadece hızlı tepkime için cULus onaylı. Hızlı tepkime için FM onaylı.

² cULus hızlı tepkime onayı sadece 57 °C'de mevcuttur. FM hızlı tepkime onayı 57 °C, 68 °C ve 79 °C'yi kapsar.

VK608 | K161 (11.2) | Temel parça no. 08339



- 12 bar'a (175 psi) onaylı
- 20 mm / 3/4" (NPT)
- Hafif risk
- Standart tepkime - 68 °C
- Hızlı tepkime - 57 °C, 68 °C, 79 °C
- Standart anahtar - parça no. 05118CW/B
- Gömme anahtar - parça no. 11663W/B
- Beton T dirsekler onaylı 762 mm (30") derinliğe kadar
- FM onaylı
- Cam ampul

Kaplama alanı m (ft.)	Yatay tavan	
	Debi lpm (gpm)	Basınç bar (psi)
4.9 x 4.9 ¹ (16 x 16)	98.4 (26)	1.49 (21.6)
5.5 x 5.5 ¹ (18 x 18)	124.9 (33)	2.39 (34.7)
6.1 x 6.1 ² (20 x 20)	151.4 (40)	3.52 (51.0)

¹ Sadece hızlı tepkime için mevcut.

² cULus hızlı tepkime onayı sadece 57 °C ve 79 °C'de mevcuttur. FM hızlı tepkime onayı 68 °C'yi de içerir.



Sarkık Tip & Gömme Sarkık Tip Sprinklerler

VK534 | K161 (11.2) | Temel parça no. 08340



- 12 bar'a (175 psi) onaylı
- 20 mm / 3/4" (NPT)
- Hafif/Olağan risk: Hafif ve olağan risk için QR onayı tasarım alanı azaltımını sağlayabilir
- Standard/Hızlı tepkime - 68 °C, 79 °C, 93 °C, 141 °C
- Standart anahtar - p/n 07297W/B, Gömme anahtar - p/n 13032W/B
- Beton T dirsekler onaylı 762 mm (30") derinliğe kadar
- Paslanmazlık için Elektriksiz Nikel PTFE (ENT) kaplama ile mevcut
- Cam ampul

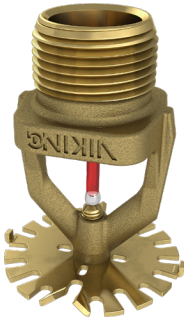
Kaplama alanı m (ft.)	Yatay tavan	
	Debi lpm (gpm)	Basınç bar (psi)
HAFİF RİSK		
4.9 x 4.9 ¹ (16 x 16)	98.4 (26)	1.49 (21.6)
5.5 x 5.5 ¹ (18 x 18)	124.9 (33)	2.39 (34.7)
6.1 x 6.1 ¹ (20 x 20)	151.4 (40)	3.52 (51.0)
OLAĞAN RİSK*		
3.7 x 3.7 ¹ (12 x 12)	113.6 (30)	0.50 (7.2)
4.3 x 4.3 ¹ (14 x 14)	113.6 (30)	0.50 (7.2)
4.9 x 4.9 ² (16 x 16)	143.9 (38)	0.79 (11.5)
5.5 x 5.5 ² (18 x 18)	185.5 (49)	1.32 (19.1)
6.1 x 6.1 ² (20 x 20)	227.1 (60)	1.98 (28.7)

¹ Sadece hızlı tepkime için mevcut.

² Sadece standart tepkime için mevcut.

* Yukarıdaki onaylı tasarım verileri OH Group 1 içindir. Group 2 verileri için teknik veri sayfasına bakınız.

VK572 | K202 (14,0) | Temel parça no. 13722



- 12 bar'a (175 psi) onaylı
- 20 mm / 3/4" (NPT)
- Olağan risk: Hafif ve olağan risk için QR onayı tasarım alanı azaltımını sağlayabilir
- Standard/Hızlı tepkime - 68 °C, 79 °C, 93 °C, 141 °C
- Standart anahtar - parça no. 07297W/B, Gömme anahtar - parça no. 13032W/B
- HC1, HC2 ve HC3 sınıfları için FM onaylı
- Beton T dirsekler onaylı 762 mm (30") derinliğe kadar
- Paslanmazlık için Elektriksiz Nikel PTFE (ENT) kaplama ile mevcut
- Cam ampul

Kaplama alanı m (ft.)	Yatay tavan	
	Debi lpm (gpm)	Basınç bar (psi)
OLAĞAN RİSK*		
3.7 x 3.7 ¹ (12 x 12)	113.6 (30)	0.50 (7.2)
4.3 x 4.3 ¹ (14 x 14)	113.6 (30)	0.50 (7.2)
4.9 x 4.9 ² (16 x 16)	143.9 (38)	0.79 (11.5)
5.5 x 5.5 ² (18 x 18)	185.5 (49)	1.32 (19.1)
6.1 x 6.1 ² (20 x 20)	227.1 (60)	1.98 (28.7)

¹ Sadece hızlı tepkime için mevcut.

² Sadece standart tepkime için mevcut.

* Yukarıdaki onaylı tasarım verileri OH Group 1 içindir. Group 2 verileri için teknik veri sayfasına bakınız.

Dik Tip Sprinklerler

VK532 | K161 (11.2) | Temel parça no. 08687



- 20 mm / 3/4" (NPT)
- Hafif/Olağan risk: Hafif ve olağan risk için QR onayı tasarım alanı azaltımını sağlayabilir
- Standart tepkime - 68 °C, 79 °C, 93 °C, 141 °C
- Hızlı tepkime - 57 °C, 68 °C, 79 °C, 93 °C, 141 °C
- Standart anahtar - parça no. 05118CW/B
- HC1, HC2 ve HC3 sınıfları için FM onaylı
- Beton T dirsekler onaylı 762 mm (30") derinliğe kadar
- Paslanmazlık için Elektriksiz Nikel PTFE (ENT) kaplama ile mevcut
- Cam ampul

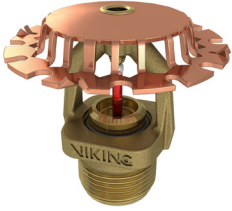
Kaplama alanı m (ft.)	Yatay tavan	
	Debi lpm (gpm)	Basınç bar (psi)
HAFİF RİSK		
4.9 x 4.9 ¹ (16 x 16)	98.4 (26)	1.49 (21.6)
5.5 x 5.5 ¹ (18 x 18)	124.9 (33)	2.39 (34.7)
6.1 x 6.1 ¹ (20 x 20)	151.4 (40)	3.52 (51.0)
OLAĞAN RİSK*		
3.7 x 3.7 ¹ (12 x 12)	113.6 (30)	0.50 (7.2)
4.3 x 4.3 ¹ (14 x 14)	113.6 (30)	0.50 (7.2)
4.9 x 4.9 ² (16 x 16)	143.9 (38)	0.79 (11.5)
5.5 x 5.5 ² (18 x 18)	185.5 (49)	1.32 (19.1)
6.1 x 6.1 ² (20 x 20)	227.1 (60)	1.98 (28.7)

¹ Sadece hızlı tepkime için mevcut.

² Sadece standart tepkime için mevcut.

* Yukarıdaki onaylı tasarım verileri OH Group 1 içindir. Group 2 verileri için teknik veri sayfasına bakınız.

VK570 | K202 (14.0) | Temel parça no. 13840



- 12 bar'a (175 psi) onaylı
- 20 mm / 3/4" (NPT)
- Olağan risk: Olağan risk için QR onayı tasarım alanı azaltımını sağlayabilir
- Standart tepkime - 68 °C, 79 °C, 93 °C, 141 °C
- Standart anahtar - parça no. 07297W/B
- Beton T dirsekler onaylı 762 mm (30") derinliğe kadar
- Paslanmazlık için Elektriksiz Nikel PTFE (ENT) kaplama ile mevcut
- Cam ampul

Kaplama alanı m (ft.)	Yatay tavan	
	Debi lpm (gpm)	Basınç bar (psi)
OLAĞAN RİSK*		
3.7 x 3.7 ¹ (12 x 12)	113.6 (30)	0.50 (7.2)
4.3 x 4.3 ¹ (14 x 14)	113.6 (30)	0.50 (7.2)
4.9 x 4.9 ² (16 x 16)	143.9 (38)	0.79 (11.5)
5.5 x 5.5 ² (18 x 18)	185.5 (49)	1.32 (19.1)
6.1 x 6.1 ² (20 x 20)	227.1 (60)	1.98 (28.7)

¹ Sadece hızlı tepkime için mevcut.

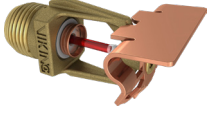
² Sadece standart tepkime için mevcut.

* Yukarıdaki onaylı tasarım verileri OH Group 1 içindir. Group 2 verileri için teknik veri sayfasına bakınız.



Yatay Duvar Tipi Sprinklerler

VK605 | K81 (5.6) | Temel parça no. 12120

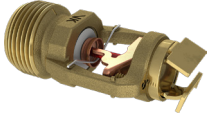


- 15 mm / 1/2" (NPT)
- Hafif risk
- Standart tepkime: 68 °C, Hızlı tepkime: 57 °C, 68 °C & 79 °C
- Yatay tavanlar için tavana kadar 152-305 mm (6-12") deflektör mesafesi, 102-152 mm (4-6") 18.4 ° (4/12) eğime kadar olan tavanlar için
- Standart anahtar - parça no. 10896W/B
- Gömme anahtar - parça no. 13655W/B
- Yüksek basınç onaylı: 17.2 bar (250 psi) VK612 gibi (p/n 12295)
- Cam ampul

Kaplama alanı m (ft.)	Yatay tavan	
	Debi lpm (gpm)	Basınç bar (psi)
4.9 x 4.9 ¹ (16 x 16)	98.4 (26)	1.49 (21.6)
4.9 x 5.5 ¹ (16 x 18)	109.8 (29)	1.85 (26.8)
4.9 x 6.1 ¹ (16 x 20)	121.1 (32)	2.25 (32.7)

¹ Aynı debiler ve basınçlara sahip 18°'e (4/12) kadar eğimli tavanlar için de mevcuttur, 102-152 mm (4-6") altındaki tavana kuruludur..

VK630 | K115 (8.0) | Temel parça no. 13500



- 20 mm / 3/4" (NPT)
- Hafif risk
- Hızlı tepkime: 57 °C, 68 °C & 79 °C
- Approved for 102-305 mm (4-12") down from ceiling
- Standart anahtar - parça no. 10896W/B
- Gömme anahtar - parça no. 13655W/B
- Gizli yuvarlak kapaklı bir model de mevcuttur (p/n 13500A-X)
- Paslanmazlık için Elektriksiz Nikel PTFE (ENT) kaplama ile mevcut
- Cam ampul

Kaplama alanı m (ft.)	Yatay tavan	
	Debi lpm (gpm)	Basınç bar (psi)
4.3 x 7.3 ¹ (14 x 24)	128.7 (34)	1.25 (18.1)
4.3 x 7.3 ² (14 x 24)	136.3 (36)	1.40 (20.3)
4.3 x 7.9 ¹ (14 x 26)	144.0 (38)	1.56 (22.6)
4.3 x 7.9 ² (14 x 26)	174.1 (46)	2.28 (33.1)
4.9 x 4.9 (16 x 16)	98.4 (26)	0.73 (10.6)
4.9 x 5.5 (16 x 18)	109.8 (29)	0.91 (13.1)
4.9 x 6.1 ¹ (16 x 20)	121.1 (32)	1.10 (16.0)
4.9 x 6.7 ¹ (16 x 22)	136.3 (36)	1.40 (20.3)
4.9 x 7.3 ¹ (16 x 24)	147.6 (39)	1.64 (23.8)
5.5 x 5.5 (18 x 18)	124.9 (33)	1.17 (17.0)
5.5 x 6.2 (18 x 20)	136.3 (36)	1.40 (20.3)
5.5 x 6.7 818 x 22)	151.4 (40)	1.72 (25.0)

¹ Tavandan 102-152 mm (4-6") aşağı.

² Tavandan 152-305 mm (6-12") aşağı.

* Aşağıdaki onaylı debiler ve basınçlar sadece UL onaylarına bağlıdır.

VK638 | K115 (8.0) | Temel parça no. 17375 (Koridor sprinkler)



- 20 mm (3/4"NPT)
- Hafif risk
- Hızlı tepkime: 57 °C, 68 °C & 79 °C
- Standart anahtar - parça no. 10896W/B
- Gömme anahtar - parça no. 13655W/B
- Holler, koridorlar, örtülü geçitler ve püskürtme modeli gerektiren diğer uygulamalara tam tamına uyur
- Gizli yuvarlak kapaklı bir model de mevcuttur (parça no. 17375A-X)
- Cam ampul

Kaplama alanı m (ft.)	Yatay tavan	
	Debi lpm (gpm)	Basınç bar (psi)
8.5 x 3.7 ¹ (28 x 12)	128.7 (34)	1.24 (18.1)
8.5 x 4.3 ¹ (28 x 14)	151.4 (40)	1.73 (25.0)

¹ Tavandan 102-305 mm (4-12") aşağı.

Düz Plaka Gizli Yatay Duvar tipi Sprinklerler

VK680 | K115 (8.0) | Temel parça no. 17114AC



- 20 mm / 3/4" (NPT)
- Hafif risk
- Hızlı tepkime - Sprinkler 74 °C; Kapak 57 °C
- 112'den 314 mm'ye (4-3/8'den 12-3/8'e) kurulum için onaylı tavadan aşağı (sprinklerin merkez hattına kadar ölçülü)
- Anahtar: parça no. 16208W/R
- Kapak parça no. 16207'yi kullanın (ayrı satılır)
- Kapak 84 mm (3-5/16") çapı, 6 mm'ye (1/4") kadar ayar
- Eriyebilir bağlantı

Kaplama alanı m (ft.)	Yatay tavan		
	Debi lpm (gpm)	Basınç bar (psi)	Sprinkler mesafesi tavan altından, mm (inç)
4.3 x 6.7 (14 x 22)	117 (31)	1.04 (15.0)	112 - 314 (4-3/8" - 12-3/8")
4.9 x 4.9 (16 x 16)	98 (26)	0.73 (10.6)	
4.9 x 5.5 (16 x 18)	110 (29)	0.91 (13.1)	
4.9 x 6.1 (16 x 20)	121 (32)	1.10 (16.0)	
4.9 x 6.7 (16 x 22)	136 (36)	1.40 (20.3)	
5.5 x 5.5 (18 x 18)	125 (33)	1.20 (17.0)	
5.5 x 6.2 (18 x 20)	136 (36)	1.40 (20.3)	
5.5 x 6.7 (18 x 22)	151 (40)	1.72 (25.0)	112 - 162 (4-3/8" - 6-3/8")
4.3 x 7.3 (14 x 24)	129 (34)	1.25 (18.1)	
4.9 x 7.3 (16 x 24)	148 (39)	1.64 (23.8)	
4.3 x 7.3 (14 x 24)	133 (35)	1.32 (19.2)	162 - 314 (6-3/8" - 12-3/8")
4.9 x 7.3 (16 x 24)	151 (40)	1.72 (25.0)	

Düz Plaka Gizli Sarkık tip Sprinklerler

VK632 | K81 (5.6) | Temel parça no. 14613A



- 15 mm / 1/2" (NPT)
- Hafif risk
- Hızlı tepkime - Sprinkler 57 °C, 68 °C, 79 °C, 93 °C
Kapak 57 °C, 74 °C
- Anahtar: Ağır hizmet tipi (parça no. 14047W/B)
Hafif hizmet tipi (parça no. 14031)
- Cam ampul

Kaplama alanı m (ft.)	Yatay tavan	
	Debi lpm (gpm)	Basınç bar (psi)
4.9 x 4.9 (16 x 16)	98.4 (26)	1.49 (21.6)
5.5 x 5.5 (18 x 18)	124.9 (33)	2.39 (34.7)
6.1 x 6.1 ¹ (20 x 20)	151.4 (40)	3.52 (51.0)

¹ Sadece 57 °C ve 79 °C için mevcuttur.

VK634 | K115 (8.0) | Temel parça no. 14535A

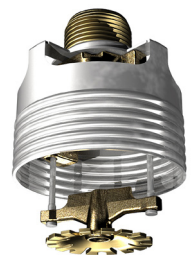


- 20 mm / 3/4" (NPT)
- Hafif risk
- Hızlı tepkime - Sprinkler 57 °C, 68 °C, 79 °C, 93 °C
Kapak 57 °C, 74 °C
- Anahtar: Ağır hizmet tipi (parça no. 14047W/B)
Hafif hizmet tipi (parça no. 14031)
- Cam ampul

Kaplama alanı m (ft.)	Yatay tavan	
	Debi lpm (gpm)	Basınç bar (psi)
4.9 x 4.9 (16 x 16)	98.4 (26)	1.49 (21.6)
5.5 x 5.5 (18 x 18)	124.9 (33)	2.39 (34.7)
6.1 x 6.1 ¹ (20 x 20)	151.4 (40)	3.52 (51.0)

¹ Sadece 57 °C ve 79 °C için mevcuttur.

VK636 | K161 (11.2) | Temel parça no. 16102A



- 20 mm / 3/4" (NPT)
- Hafif risk
- Hızlı tepkime - Sprinkler 74 °C, 96 °C
Kapak 57 °C, 74 °C
- Anahtar: Ağır hizmet tipi (parça no. 15467W/B)
Hafif hizmet tipi (parça no. 15466)
- ELO 84 mm kapak (parça no.15765) kullanın
(3-5/16" çap)
- Eriyebilir bağlantı

Kaplama alanı m (ft.)	Yatay tavan	
	Debi lpm (gpm)	Basınç bar (psi)
4.9 x 4.9 (16 x 16)	113.6 (30)	0.50 (7.2)
5.5 x 5.5 (18 x 18)	124.9 (38)	0.60 (8.7)
6.1 x 6.1 (20 x 20)	151.4 (40)	0.88 (12.8)

Not: Standart çaplı kapak plakaları için temel parça numaraları 13504, geniş çaplı olanlar için 13642, kare olanlar için 15394 ve ELO için 15765 'tir. (Ayrı Satılır)



Düz Plaka Gizli Sarkık tip Sprinklerler

VK538 | K161 (11.2) | Temel parça no. 17115A



- 20 mm / 3/4" (NPT)
- Olağan risk: Olağan risk için QR onayı tasarım alanı azaltımını sağlayabilir
- Hızlı tepkime - Sprinkler 74 °C, 96 °C; Kapak 57 °C, 74 °C
- Anahtar: Ağır hizmet tipi (parça no. 15467W/B)
Hafif hizmet tipi (parça no. 15466)
- ELO 84 mm (3-5/16") kapak (parça no. 15765) kullanın
- Eriyebilir bağlantı

Kaplama alanı m (ft.)	Yatay tavan	
	Debi lpm (gpm)	Basınç bar (psi)
OLAĞAN RİSK*		
4.3 x 4.3 (14 x 14)	113.6 (30)	0.50 (7.2)
4.9 x 4.9 (16 x 16)	143.9 (38)	0.79 (11.5)
5.5 x 5.5 (18 x 18)	185.5 (49)	1.32 (19.1)
6.1 x 6.1 ¹ (20 x 20)	227.1 (60)	1.98 (28.7)

¹ Standart tepkime olarak da onaylıdır.

* Yukarıdaki onaylı tasarım verileri OH Group 1 içindir. Group 2 verileri için teknik veri sayfasına bakınız.







Avrupa, Orta Doğu & Afrika

BENELÜKS

Viking SupplyNet bv
Eekboerstraat 28b-3
NL-7575 AX Oldenzaal
Hollanda
Tel.: +31 (0)541 573233
vikingnetherlands@viking-emea.com

ORTA VE DOĞRU AVRUPA

Viking GmbH
Industriestr. 10/12
D-23840 Bad Oldesloe
Almanya
Tel.: +49 (0)4531 803 8087
vikinggermany@viking-emea.com

FRANSA

Sprinkler Viking France S.à r.l.
Centre d'Affaires CESCO
4, rue Marconi
BP 25180
F-57075 Metz Cedex 03
Fransa
Tel.: +33 (0)800 10 29 23
vikingfrance@viking-emea.com

IBÉRICA

Viking Sprinkler S.A.
Calle Picos de Europa 4A
San Fernando de Henares
E-28830 Madrid
İspanya
Tel.: +34 91 677 8352
vikingiberica@viking-emea.com

İTALYA

Viking Italia S.r.l.
Via Pavia, 76
I-27042 Bressana Bottarone (PV)
İtalya
Tel.: +39 0383 80071
vikingitaly@viking-emea.com

ORTA DOĞU

Viking Arabia FZE
LOB 19 Office #2007
Post Box No. 17531
Jebel Ali Free Zone, Dubai
Birleşik Arap Emirlikleri
Tel.: +971 (0)4 8895 561
vikingdubai@viking-emea.com

İSKANDİNAV

Viking Nordic AB
Staffans Väg 5
S-192 78 Sollentuna
İsveç
Tel.: +46 (0)8 594 415 90
vikingsweden@viking-emea.com

POLONYA

Viking SupplyNet Sp. z o.o.
ul. Żelazna 59
PL-00 848 Varşova
Polonya
Tel.: +48 22 103 30 54
vikingpoland@viking-emea.com

ROMANYA VE BULGARİSTAN

Viking Romania S.r.l.
Strada Vulturilor 18-18A, cam 3
The LOBBY
RO-030855 Bükreş
Romanya
Tel.: +40 21 311 51 48
vikingromania@viking-emea.com

TÜRKİYE

Viking Turkey Yangın Korunum Sistemleri Ticaret A.Ş.
Sahrayıcedit Mah. Halk Sokak
Golden Plaza C Blok No:29, Kat:4, Daire:8
Sahrayı Cedit, Kadıköy - 34734 İstanbul
Türkiye
Tel.: +90 (0)216 403 18 00
vikingturkey@viking-emea.com

BİRLEŞİK KRALLIK VE İRLANDA

Viking SupplyNet Ltd.
Unit 2 - Byram House, Newborn Court
Chapel Street
Epworth DN9 1HQ
Birleşik Krallık
Tel.: +44 (0)1427 871 000
vikinguk@viking-emea.com

Daha fazla bilgi için,
lütfen şu adresi ziyaret edin
www.viking-emea.com



Daha fazla bilgi için, lütfen yerel Viking satış ofisiniz ile iletişime geçiniz veya teknik belgelere başvurunuz.
Bu yayının içeriğinde bildirim yapılmaksızın değişiklikler yapılabilir.

Fotoğraf
Kapak: Fotolia © leeyiutung

Trusted above all.

Viking S.A. | 21, Z.I. Haneboesch, L-4562 Differdange / Niederkorn, Luxembourg | Tel.: +352 58 37 37 - 1, vikinglux@viking-emea.com

