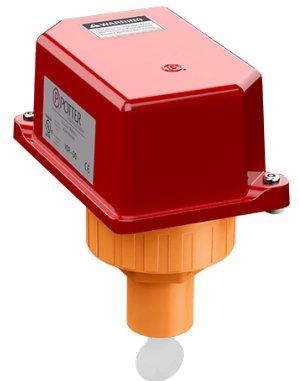




Alarm Cihazları ve İzleme Anahtarları

Hızlı Başvuru Kılavuzu | EMEA





Alarm Cihazlarına ve Gözlemlemeye Giriş

Viking, birinci sınıf yangından korunma teknolojileri geliştirme, üretme, satış ve dağıtım ile meşhurdur, ayrıca onlarca yıldır yangından korunmada güvenilir bir ortaktır.

Geniş ürün portföyü; sulu, köpüklü ve gazlı söndürme sistemleri yanında yangın algılama sistemleri için yenilikçi ve kalitesi kanıtlanmış sistem bileşenlerini kapsamaktadır ve Viking'in müşterilere en iyi ürünleri ve en yüksek destek seviyesini sunmadaki değişmez odağının bir yansımasıdır.

Viking'in özel ve bilgili müşteri hizmetleri ekibi aracılığıyla sabit yangından korunma sistemlerinin uygulayıcıları bu kaliteli ürünlere ulaşabilir ve Viking çalışanları tarafından sunulan profesyonel teknik destek hizmetlerine güvenebilirler. Viking, en küçük projeden en büyük projeye kadar her ne zaman ve nerede gerekirse müşterilerine doğru malzemeyi sunmayı hedefleyen iş ortağıdır.

Viking yangından korunma konusundaki tutkusu ile kendisini sabit yangından korunma endüstrisinin gelişimine adanmıştır. Viking bu pazara tamamen odaklandığı ve kendini adadığı için, müşterileri başarılı olmak için ihtiyaç duyduğu uzmanlığa Viking'in sahip olduğu konusunda güven duyabilirler. Her ne zaman bir zorluğun üstesinden gelmeleri gerekirse Viking'in kaynaklarına ve teknik uzmanlarına yardım etmeleri için güven duyabilirler. Ayrıca gerekli onay ve akreditasyon ile projeleri için doğru ürün ve çözümü bulacaklarından emin olabilirler.

Bu hızlı başvuru kılavuzu Viking'in kapsamlı alarm cihazları ve izleme anahtarları yelpazesine bir genel bakış sunmaktadır. Bu ürünlere erişimin yanında müşteriler, sistemleri, ürünler ve bakım konusunda Avrupa ve Orta Doğu'da pazar lideri teknik destek ekibinin düzenli eğitimlerinden de faydalanabilirler. Daha fazla bilgi için www.viking-emea.com.

İçindekiler

Motor Gonglar	3
Basınç Anahtarları	4
Pompa Düzenekleri	6
Akış Anahtarları	7
Manometreler	8
Debimetreler	10
İzleme Anahtarları	11
Zon Kontrol Ekipmanları	13

Tüm uygulanabilir onaylar için teknik dokümanlarına başvurunuz veya yerel Viking satış temsilciliğiyle görüşün.

Motor Gonglar

F-2 Motor gong | UL/FM/CE/LPCB



Onaylar	UL, FM, CE, LPCB
Boyutlar	1/2" (DN15)
Özellikler	Viking etiketi

Boyut	Bağlantı	Parça numarası
1/2"/DN15	Dişli	07862

AG-2 SuMotor gong | FM/CE/VdS



Onaylar	FM, CE, VdS
Boyutlar	1/2" (DN15)
Özellikler	Viking etiketi

Boyut	Bağlantı	Parça numarası
1/2"/DN15	Dişli	916289



Basınç Anahtarları

PS10 Alarm basınç anahtarı | UL/FM/VdS/LPCB



Onaylar	UL, FM, VdS, LPCB
Boyutlar	1/2" (DN15)
Özellikler	1 & 2 kontaklı modeller

Boyut	Bağlantı	Kontakt	Basınç Aralığı	Parça numarası
1/2"/DN15	Dişli	1	0,27-1,03 bar	PS101A
1/2"/DN15	Dişli	2	(4-15 psi)	PS102A

PMA3 Alarm basınç anahtarı | FM/VdS



Onaylar	FM, VdS
Boyutlar	1/2" (DN15)
Özellikler	2 kontaklı

Boyut	Bağlantı	Kontakt	Parça numarası
1/2"/DN15	Dişli	2	116512
Kit - 2nci PMA3 Basınç Anahtarı & bağlantı aksesuarı			
1/2"/DN15	Dişli	2	842590

PS40 Hava basınç anahtarı | UL/FM/VdS/LPCB



Onaylar	UL, FM, VdS, LPCB
Boyutlar	1/2" (DN15)
Özellikler	1 & 2 kontaklı modeller

Boyut	Bağlantı	Kontakt	Basınç Aralığı	Parça numarası
1/2"/DN15	Dişli	1	0.7 - 4.1 bar	PS401A
1/2"/DN15		2	(10 - 59 psi)	PS402A

PS100 Basınç anahtarı - Yüksek basınç | UL/FM/LPCB



Onaylar	UL, FM, LPCB
Boyutlar	1/2" (DN15)
Özellikler	1 kontak

Boyut	Bağlantı	Kontakt	Basınç Aralığı	Parça numarası
1/2"/DN15	Dişli	1	1.7 - 12.1 bar (24.6 - 175.5 psi)	PS1002A

Basınç Anahtarları

PS120A Basınç anahtarı - Yüksek basınç | UL/FM/CE/LPCB



Onaylar	UL, FM, CE, LPCB
Boyutlar	1/2" (DN15)
Özellikler	1 & 2 iletişim sürümleri

Boyut	Bağlantı	Kontakt	Basınç Aralığı	Parça numarası
1/2"/DN15	Dişli	1	1.7 - 12.1 bar (24.6 - 175.5 psi)	PS1201A (910029)
1/2"/DN15		2		PS1202A (912974)

PMS Basınç anahtarı | VdS



Onaylar	VdS
Boyutlar	1/2" (DN15)
Özellikler	2 kontak

Model	Boyut	Bağlantı	Basınç	Parça numarası
PMS-3	1/2"/DN15	Dişli	1-9 bar (14.5 - 130.5 psi)	817492
PMS-10	1/2"/DN15	Dişli	4-13 bar (58.0 - 188.5 psi)	817509
PMS-16	1/2"/DN15	Dişli	8-16 bar (116.0 - 232.0 psi)	844744

İzleme kartı	
Parça numarası	841486

PMU Basınç anahtarı - İzlemeli | VdS



Onaylar	VdS
Boyutlar	1/2" (DN15)
Özellikler	1 & 2 kontak

Model	Boyut	Bağlantı	Basınç	Parça numarası
PMU-3	1/2"/DN15	Dişli	1-9 bar (14.5 - 130.5 psi)	792183
PMU-10	1/2"/DN15	Dişli	4-13 bar (58.0 - 188.5 psi)	810564

PS10-EX Basınç anahtarı | UL/FM/ATEX



Onaylar	UL, FM, ATEX
Boyutlar	1/2" (DN15)
Özellikler	2 kontak, Patlamaya dayanıklı

Boyut	Bağlantı	Kontakt	Parça numarası
1/2"/DN15	Dişli	2	PS10EX



Basınç Anahtarları

PS40-EX Hava basınç anahtarı | UL/FM/ATEX



Onaylar	UL, FM, ATEX
Boyutlar	1/2" (DN15)
Bağlantı	Dişli
Özellikler	2 kişi, Patlamaya dayanıklı

Boyut	İletişimler	Parça numarası
1/2"/DN15	2	PS40EX

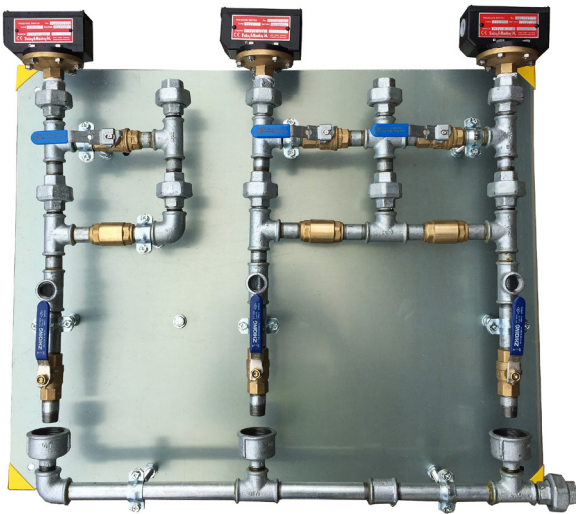
Jokey pompa kontrol basınç anahtarı | FM/VdS

Onaylar	FM, VdS
Boyutlar	1/2" (DN15)
Bağlantı	Dişli
Özellikler	1 kontak

Boyut	Kontak	Parça numarası
1/2"/DN15	1	858360

Pompa Düzenekleri

Pompa başlatma düzeneği, pompanın başlatılmasını test eder ve LPCB onaylı basınç anahtarları içerir



Boyutlar	1/2" (DN15)
Özellikler	3 yapılandırma

Model	Boyut	Bağlantı	Parça numarası
Ana pompa	1/2"/DN15	Dişli	VPB1A
Ana pompa ve Jokey pompası	1/2"/DN15	Dişli	VPB2A
Jokey pompası	1/2"/DN15	Dişli	VPB3A

Akış Anahtarları

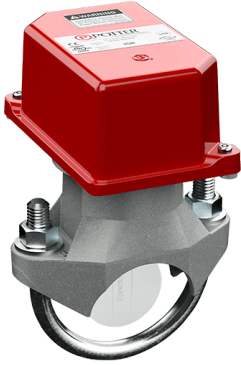
VSR-S Küçük çaplar için akış anahtarı | UL/CE/LPCB



Onaylar	UL, CE, LPCB
Boyutlar	1" (DN25) - 2" (DN50)
Bağlantı	Dişli
Özellikler	30 saniye geciktirme

Boyut	Parça numarası
1"/DN25 - 2"/DN50	VSRF0100

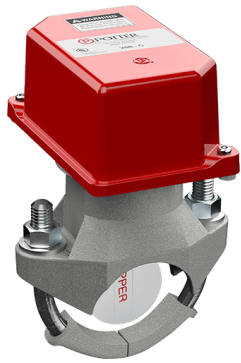
VSR-EU Akış anahtarı | UL/FM/CE/VdS/LPCB



Onaylar	UL, FM, CE, VdS, LPCB
Boyutlar	2" (DN50) - 8" (DN200)
Bağlantı	U cıvata
Özellikler	30 saniye geciktirme

Boyut	Parça numarası
2"/DN50	VSR0200CE
2-1/2"/DN65	VSR0250CE
3"/DN80	VSR0300CE
4"/DN100	VSR0400CE
6"/DN150	VSR0600CE
8"/DN200	VSR0800CE

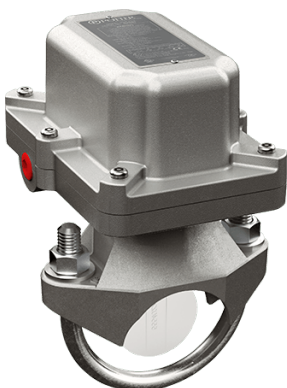
VSR Akış şalteri | UL/FM/CE/LPCB



Onaylar	UL, FM, CE, LPCB (10" LPCB onaylı değil)
Boyutlar	2" (DN50) - 10" (DN250)
Bağlantı	U cıvata
Özellikler	90 saniye geciktirme

Boyut	Parça numarası
2"/DN50	VSRF0200
2-1/2"/DN65	VSRF0250
3"/DN80	VSRF0300
4"/DN100	VSRF0400
5"/DN125	VSRF0500
6"/DN150	VSRF0600
8"/DN200	VSRF0800
10"/DN250	VSRF1000

VSR-FEX Patlamaya dayanıklı akış anahtarı | UL/FM



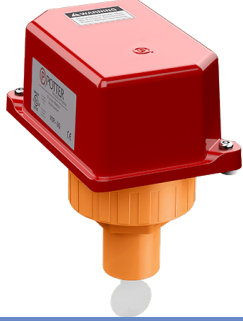
Onaylar	UL, FM
Boyutlar	2" (DN50) - 8" (DN200)
Bağlantı	U bolt
Özellikler	90 saniye geciktirmeli, Patlamaya dayanıklı

Boyut	Parça numarası
2"/DN50	VSRFEX0200
2-1/2"/DN65	VSRFEX0250
3"/DN80	VSRFEX0300
4"/DN100	VSRFEX0400
6"/DN150	VSRFEX0600
8"/DN200	VSRFEX0800



Akış Anahtarları

VSR-SG Akış anahtarı | UL



Onaylar	UL
Boyutlar	1" (DN25) - 2" (DN50)
Özellikler	Yapıştırma CPVC Soketi, 90 saniye geciktirmeli

Boyut	Kurulum	İletişimler	Parça numarası
1"/DN25 - 2"/DN50	CPVC soketi - Yapıştırma	1	VSR-SG

VSR & PS basınç şalterleri için dayanıklı anahtar



Parça numarası

VSRFKEY

Manometreler

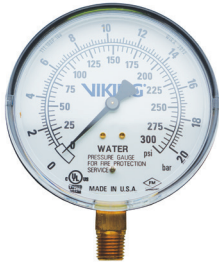
Hava manometresi | UL



Onaylar	UL
Boyutlar	1/4"(DN8), 100 mm gösterge
Özellikler	Silikonsuz

Boyut	Basınç aralığı	Bağlantı	Parça numarası
1/4"/DN8	0 - 5,5 bar (0 - 80 psi)	Dışli	VAIRSF

Su manometresi | UL



Onaylar	UL
Boyutlar	1/4"(DN8), 100 mm gösterge
Özellikler	Silikonsuz

Boyut	Basınç aralığı	Bağlantı	Parça numarası
1/4"/DN8	0 - 20.7 bar (0 - 300 psi)	Dışli	VWATERSF

Su manometresi



Boyut	Basınç aralığı	Bağlantı	Parça numarası
1/4"/DN8 63 mm gösterge	0 - 16 bar (0 - 232 psi)	Dışli	111100025
1/2"/DN15 100 mm gösterge			111100050

Manometreler

Gliserinli manometre



Boyut	Basınç aralığı	Bağlantı	Çevirme boyutu	Parça numarası
3/8"/DN10	0 - 16 bar	Dişli	100 mm	GAU022GLKY0-16
1/2"/DN15	(0 - 232 psi)			789568
1/2"/DN15	0 - 25 bar (0 - 362.5 psi)			848098

3/8" x 1/2" Kayıpsız konektör



Boyut	Bağlantı	Parça numarası
3/8"/DN10 x 1/2"/DN15	Dişli	GAU022NLC

1/4" bağlantılı manometre vanası



Boyut	Bağlantı	Parça numarası
1-4"/DN8	Dişli - UL	03952A

NKA 1/2 "manometre vanası ve opsiyonel 1/4" tahliye valfi



Boyut	Bağlantı	Parça numarası
Manometre için küresel vana		
1/2"/DN15	Dişli	819830
Küresel vana 819830 için opsiyonel tahliye valfi		
1/4"/DN8	Dişli	199933

Su manometresi - 2 ibrelı



Boyut	Basınç aralığı	Bağlantı	Parça numarası
1/2"/DN15	0 - 16 bar (0 - 232 psi)	Alttan dişli	819828
1/2"/DN15	0 - 16 bar (0 - 232 psi)	Arkadan dişli	126303
1/2"/DN15	0 - 25 bar (0 - 362.5 psi)	Alttan dişli	844618
1/2"/DN15	0 - 25 bar (0 - 362.5 psi)	Arkadan dişli	844619



Debimetreler

Model Turbo-Lux 3 | Yivli | FM/VdS



Onaylar	FM, VdS. LPCB
Boyutlar	2" (DN50) - 8" (DN200)
Bağlantılar	Yivli

Boyut	Bağlantı	Debi aralığı (LPM)	Parça numarası
2"/DN50	Yivli*	75-375	917790
2-1/2"/DN65		150-750	923212
3"/DN80		220-1,100	917791
3"/DN80		300-1,500	917792
4"/DN100		380-1,900	917793
4"/DN100		460-2,300	917794
4"/DN100		600-3,000	917795
4"/DN100		680-3,400	917796
6"/DN150		1,130-5,650	917797
6"/DN150		1,500-7,500	917798
6"/DN150		1,900-9,500	917799
8"/DN200		2,200-11,000	917800
8"/DN200		3,000-15,000	917801
8"/DN200		3,800-19,000	917802
8"/DN200		4,500-22,500	917803

* İstek üzerine flanşlı versiyon mevcuttur, lütfen Viking ile temasa geçiniz.

Model IFM | Flanşlı veya Yivli | LPCB



Onaylar	LPCB
Boyutlar	2" (DN50) - 8" (DN200)
Bağlantılar	Flanşlı ve Yivli

Boyut	Bağlantı	Debi aralığı (LPM)	Parça numarası
2"/DN50	Flanşlı	150-700	SHU046LPC050F
3"/DN80		300-1,600	SHU046LPC080F
4"/DN100		500-1,500	SHU046LPC100F
6"/DN150		1,500-3,500	SHU046LPC150F
8"/DN200		2,000-15,000	SHU046LPC200F
2"/DN50	Yivli	150-700	SHU046LPC050G
3"/DN80		300-1,600	SHU046LPC080G
4"/DN100		500-1,500	SHU046LPC100G
6"/DN150		1,500-3,500	SHU046LPC150G
8"/DN200		2,000-15,000	SHU046LPC200G

Debimetreler

Model 10W Elektromanyetik debimetre | Flanşlı PN16

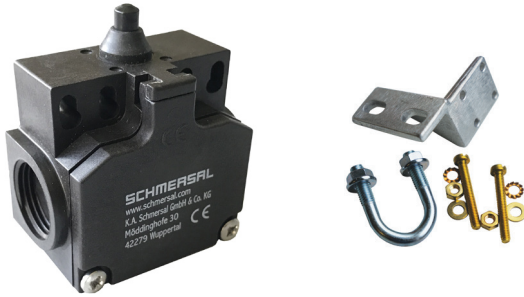


Onaylar	FM, VdS
Boyutlar	6" (DN150) - 8" (DN200)
Bağlantılar	Flanşlı PN16

Boyut	Bağlantı	Debi aralığı (LPM)	Parça numarası
FM Onaylı			
6"/DN150	Flanşlı	335-10.000	10W1F-UC0A1RA0B4AA
8"/DN200		585-18.335	10W2H-UD0A1RA0B4AA
VdS Onaylı			
6"/DN150	Flanşlı	335-10.000	10W1F-UC0AVAA0B4AA
8"/DN200		585-18.335	10W2H-UD0AVAA0A4AA

İzleme anahtarları

Küresel vana izleme anahtarı seti



Boyutlar	1/2" (DN15) - 2" (DN50)
Özellikler	FMZ panel, braket, somun ve cıvatarla kullanım için anahtar içerir. Diğer paneller için aşağıdaki kiti ve anahtar 828482'yi kullanın

Boyut	Parça numarası
1/2"/DN15	763352
3/4"/DN20	763698
1"/DN25	792456
1-1/4"/DN32	769822
1-1/2"/DN40	792444
2"/DN50	769834

Küresel vana izleme anahtarı için braket



Boyutlar	1/2" (DN15) - 2" (DN50)
Özellikler	Somunlar ve cıvataları içerir. 880214 & 828482 izleme anahtarına uyar

Boyut	Parça numarası
1/2"/DN15	812196
3/4"/DN20	789982
1"/DN25	812202
1-1/4"/DN32	789994
1-1/2"/DN40	812214
2"/DN50	790009



İzleme Anahtarları

OS&Y sürgülü vanalar için izleme anahtarı | UL/FM/CE



Onaylar	UL, FM, CE
Özellikler	Kurcalamaya dayanıklı, 1 veya 2 kontak

SPDT Kontak	Parça numarası
1	OSYSU1
2	OSYSU2

Kelebek vanalar ve post indikatörlü vanalar için izleme anahtarı | UL/FM/CE



Onaylar	UL, FM, CE
Özellikler	2 SPDT Kontak

Parça numarası
PCVS2

Diğer izleme aksesuarları



Model	Ek bilgi	Parça numarası
Küresel vanalar ve sürgülü vanalar için izleme anahtarı	-	828482
	FMZ 5000 ile kullanım için	880214
İzlemeli küresel vana 3/2-yollu	-	841243
Tank seviyesi izleme için Model E flatörlü seviye anahtarı	Tank içi kullanım için	779248
Model SR Tank seviyesi izleme için flatörlü seviye anahtarı	Tank dışı kullanım için	790447

Zon Kontrol Ekipmanları

Zonecheck 450 - anahtar şaltersiz | UL/FM/VdS/LPCB



Onaylar	UL, FM, VdS, LPCB
Boyutlar	2" (DN50) - 8" (DN200)

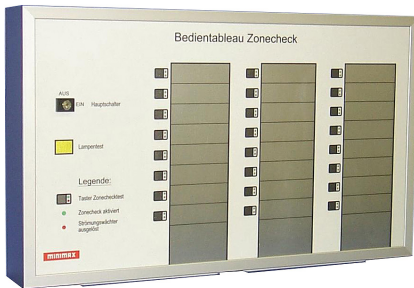
Model	Boyut	Parça numarası
450 Sol	2"/DN50	850830
	2-1/2"/DN65	850831
	3"/DN80	850832
	4"/DN100	850833
	6"/DN150	850834
	8"/DN200	850835
450 Sağ	2"/DN50	850836
	2-1/2"/DN65	850837
	3"/DN80	850983
	4"/DN100	850984
	6"/DN150	850985
	8"/DN200	850986
Yenileme	2"/DN50	850845
	2-1/2"/DN65	850846
	3"/DN80	850847
	4"/DN100	850848
6"/DN150	850849	

Zonecheck - Anahtar şalteri



Parça	Parça numarası
Duvar montajı için muhafaza	846316

Zonecheck - İşletim paneli



Model	Parça numarası
BTZ-8 II, 8 Zonecheck için	845638
BTZ-16 II, 16 Zonecheck için	845639
BTZ-24 II, 24 Zonecheck için	845640
BTZ-32 II, 32 Zonecheck için	845641

Zonecheck - Parçalar ve aksesuarlar

Parça	Parça numarası
Zonecheck - Yedek anahtarı	850989
Zonecheck - Yedek/değişim pompa	850987
Zonecheck - Pompa rakoru için düz conta	850990





Avrupa, Orta Doğu & Afrika

BENELÜKS

Viking SupplyNet bv
Eekboerstraat 28b-3
NL-7575 AX Oldenzaal
Hollanda
Tel.: +31 (0)541 573233
vikingnetherlands@viking-emea.com

ORTA VE DOĞRU AVRUPA

Viking GmbH
Industriestr. 10/12
D-23840 Bad Oldesloe
Almanya
Tel.: +49 (0)4531 803 8087
vikinggermany@viking-emea.com

FRANSA

Sprinkler Viking France S.à r.l.
Centre d'Affaires CESCO
4, rue Marconi
BP 25180
F-57075 Metz Cedex 03
Fransa
Tel.: +33 (0)800 10 29 23
vikingfrance@viking-emea.com

IBÉRICA

Viking Sprinkler S.A.
Calle Picos de Europa 4A
San Fernando de Henares
E-28830 Madrid
İspanya
Tel.: +34 91 677 8352
vikingiberica@viking-emea.com

İTALYA

Viking Italia S.r.l.
Via Pavia, 76
I-27042 Bressana Bottarone (PV)
İtalya
Tel.: +39-(0)2- 30550778
vikingitaly@viking-emea.com

ORTA DOĞU

Viking Arabia FZE
LOB 19 Office #2007
Post Box No. 17531
Jebel Ali Free Zone, Dubai
Birleşik Arap Emirlikleri
Tel.: +971 (0)4 8895 561
vikingdubai@viking-emea.com

İSKANDİNAV

Viking Nordic AB
Staffans Väg 5
S-192 78 Sollentuna
İsveç
Tel.: +46 (0)8 594 415 90
vikingsweden@viking-emea.com

POLONYA

Viking SupplyNet Sp. z o.o.
ul. Żelazna 59
PL-00 848 Varşova
Polonya
Tel.: +48 22 103 30 54
vikingpoland@viking-emea.com

ROMANYA VE BULGARİSTAN

Viking Romania S.r.l.
Strada Vulturilor 18-18A, cam 3
The LOBBY
RO-030855 Bükreş
Romanya
Tel.: +40 21 311 51 48
vikingromania@viking-emea.com

TÜRKİYE

Viking Turkey Yangın Korunum Sistemleri Ticaret A.Ş.
Sahrayıcedit Mah. Halk Sokak
Golden Plaza C Blok No:29, Kat:4, Daire:8
Sahrayı Cedit, Kadıköy - 34734 İstanbul
Türkiye
Tel.: +90 (0)216 403 18 00
vikingturkey@viking-emea.com

BİRLEŞİK KRALLIK VE İRLANDA

Viking SupplyNet Ltd.
Unit 2 - Byram House, Newborn Court
Chapel Street
Epworth DN9 1HQ
Birleşik Krallık
Tel.: +44 (0)1427 871 000
vikinguk@viking-emea.com

Daha fazla bilgi için,
lütfen şu adresi ziyaret edin
www.viking-emea.com



Daha fazla bilgi için, lütfen yerel Viking satış ofisiniz ile iletişime geçiniz veya teknik belgelere başvurunuz.
Bu yayının içeriğinde bildirim yapılmaksızın değişiklikler yapılabilir.

Fotoğraf
Kapak: Fotolia © Studio Gi

Trusted above all.

Viking S.A. | 21, Z.I. Haneboesch, L-4562 Differdange / Niederborn, Luxembourg | Tel.: +352 58 37 37 - 1, vikinglux@viking-emea.com

VIKING