



Trusted above all.



Yivli Ürünler

Hızlı Başvuru Kılavuzu | EMEA



**FIREKING** 



## Yivli ürünlere giriş

Viking, birinci sınıf yangından korunma teknolojileri geliştirme, üretme, satış ve dağıtım ile meşhurdur, ayrıca onlarca yıldır yangından korunmada güvenilir bir ortaktır.

Geniş ürün portföyü; sulu, köpüklü ve gazlı söndürme sistemleri yanında yangın algılama sistemleri için yenilikçi ve kalitesi kanıtlanmış sistem bileşenlerini kapsamaktadır ve Viking'in müşterilere en iyi ürünleri ve en yüksek destek seviyesini sunmadaki değişmez odağının bir yansımasıdır.

Viking'in özel ve uzman müşteri hizmetleri ile sabit yangından korunma sistemleri müşterileri bu kaliteli ürünlere ulaşabilir ve Viking çalışanları tarafından sunulan profesyonel teknik destek hizmetlerine güvenebilirler. Viking, en küçük projeden en büyük projeye kadar her ne zaman ve nerede gerekirse müşterilerine doğru malzemeyi sunmayı hedefleyen iş ortağıdır.

Viking yangından korunma konusundaki tutkusu ile kendisini sabit yangından korunma endüstrisinin gelişimine adanmıştır. Viking bu pazara tamamen odaklandığı ve kendini adadığı için müşterileri başarılı olmak için ihtiyaç duyduğu uzmanlığa Viking'in sahip olduğu konusunda güven duyabilirler. Üstesinden gelmeleri gereken bir zorluk yaşadıklarında onlara yardım etmesi için Viking'in kaynaklarına ve teknik uzmanlığına güvenebilirler. Ayrıca gerekli onay ve akreditasyon ile projeleri için doğru ürün ve çözümü bulacaklarından emin olabilirler.

Bu hızlı başvuru kılavuzu Viking'in geniş kapsamlı Yivli ürünlerine dair bir genel bakış sunar. Bu ürünlere erişimin yanında müşteriler, sulu, köpüklü, gaz ve algılama sistemleri, ürünler ve bakımı konusunda düzenli teknik eğitim kursları da gerçekleştiren, Avrupa ve Orta Doğu'da pazar lideri teknik destek ekibinin düzenli kurslarından da faydalanabilirler.

Daha fazlası için: [www.viking-emea.com](http://www.viking-emea.com).

### İçindekiler

<b>Yivli Kaplinler</b>	<b>3</b>
<i>Rijit Kaplin</i>	3
<i>Rijit Kaplin   Açılı Tip</i>	3
<i>Esnek Kaplin</i>	4
<i>Esnek Kaplin   Ağır Hizmet Tipi</i>	4
<i>Redüksiyon Kaplin</i>	5
<b>Yivli Bağlantı Elemanları</b>	<b>5</b>
<i>Dirsek</i>	5
<i>Egal Te</i>	7
<i>İnegal Te</i>	8
<i>Istavroz</i>	12
<i>Kapaklar</i>	12
<i>Flanş Adaptörü</i>	14
<i>Redüksiyonlar</i>	17
<i>Adaptör Nipeli</i>	24
<i>Tüm Uçlar</i>	25
<b>Contalı Bağlantı Elemanları</b>	<b>26</b>
<i>Sprinkler Te</i>	26
<i>Mekanik Te</i>	27

Tüm uygulanabilir onaylar için teknik dokümantasyona başvurunuz veya yerel Viking satış temsilciliğiyle görüşünüz.

## Yivli Kaplinler

### Rijit Kaplin | VK-RC



- 33.7 mm ila 323.9 mm
- UL ve FM onaylı (belirli Ölçüye bağlı olarak)
- Kırmızı boyalı ve galvanizli olarak mevcuttur (Epoksi kırmızı istek üzerine mevcuttur)



Ölçü (mm)	Maks. çalışma basıncı (bar)		Onaylar		Parça numarası		Ölçü (mm)	Maks. çalışma basıncı (bar)		Onaylar		Parça numarası	
	UL	FM	UL	FM	Kırmızı boyalı	Galvanize		UL	FM	UL	FM	Kırmızı boyalı	Galvanize
33.7	34.5	34.5	■	■	VK-RC-034P	VK-RC-034G	139.7	20.7	20.7	■	■	VK-RC-139P	VK-RC-139G
42.4	34.5	34.5	■	■	VK-RC-042P	VK-RC-042G	141.3	20.7	20.7	■	■	VK-RC-141P	VK-RC-141G
48.3	34.5	34.5	■	■	VK-RC-048P	VK-RC-048G	159.0	20.7	20.7	■	■	VK-RC-159P	VK-RC-159G
60.3	34.5	34.5	■	■	VK-RC-060P	VK-RC-060G	165.1	20.7	20.7	■	■	VK-RC-165P	VK-RC-165G
73.0	34.5	34.5	■	■	VK-RC-073P	VK-RC-073G	168.3	20.7	20.7	■	■	VK-RC-168P	VK-RC-168G
76.1	20.7	20.7	■	■	VK-RC-076P	VK-RC-076G	216.4	20.7	-	■	-	VK-RC-216P	VK-RC-216G
88.9	34.5	34.5	■	■	VK-RC-089P	VK-RC-089G	219.1	20.7	20.7	■	■	VK-RC-219P	VK-RC-219G
108.0	20.7	20.7	■	■	VK-RC-108P	VK-RC-108G	273.0	20.7	20.7	■	■	VK-RC-273P	VK-RC-273G
114.3	34.5	34.5	■	■	VK-RC-114P	VK-RC-114G	323.9	20.7	20.7	■	■	VK-RC-324	VK-RC-324G
133.0	20.7	20.7	■	■	VK-RC-133P	VK-RC-133G							

### Rijit Kaplin - Açılı Tip | VK-RCA



- 42.4 mm ila 323.9 mm
- UL ve FM onaylı (belirli Ölçüye bağlı olarak)
- Kırmızı boyalı ve galvanizli olarak mevcuttur (Epoksi kırmızı istek üzerine mevcuttur)



Ölçü (mm)	Maks. çalışma basıncı (bar)		Onaylar		Parça numarası		Ölçü (mm)	Maks. çalışma basıncı (bar)		Onaylar		Parça numarası	
	UL	FM	UL	FM	Kırmızı boyalı	Galvanize		UL	FM	UL	FM	Kırmızı boyalı	Galvanize
42.4	27.6	27.6	■	■	VK-RCA-042P	VK-RCA-042G	141.3	20.7	20.7	■	■	VK-RCA-141P	VK-RCA-141G
48.3	27.6	27.6	■	■	VK-RCA-048P	VK-RCA-048G	159.0	20.7	20.7	■	■	VK-RCA-159P	VK-RCA-159G
60.3	27.6	27.6	■	■	VK-RCA-060P	VK-RCA-060G	165.1	20.7	20.7	■	■	VK-RCA-165P	VK-RCA-165G
73.0	27.6	27.6	■	■	VK-RCA-073P	VK-RCA-073G	168.3	20.7	20.7	■	■	VK-RCA-168P	VK-RCA-168G
76.1	20.7	20.7	■	■	VK-RCA-076P	VK-RCA-076G	216.3	20.7	20.7	■	-	VK-RCA-216P	VK-RCA-216G
88.9	27.6	27.6	■	■	VK-RCA-089P	VK-RCA-089G	219.1	20.7	20.7	■	■	VK-RCA-219P	VK-RCA-219G
108.0	20.7	20.7	■	■	VK-RCA-108P	VK-RCA-108G	267.4	20.7	20.7	■	-	VK-RCA-267P	VK-RCA-267G
114.3	27.6	27.6	■	■	VK-RCA-114P	VK-RCA-114G	273.0	20.7	20.7	■	■	VK-RCA-273P	VK-RCA-273G
133.0	20.7	20.7	■	■	VK-RCA-133P	VK-RCA-133G	318.5	20.7	20.7	■	-	VK-RCA-318P	VK-RCA-318G
139.7	20.7	20.7	■	■	VK-RCA-139P	VK-RCA-139G	323.9	20.7	20.7	■	■	VK-RCA-324P	VK-RCA-324G



## Yivli Kaplinler

### Esnek Kaplin | VK-FC



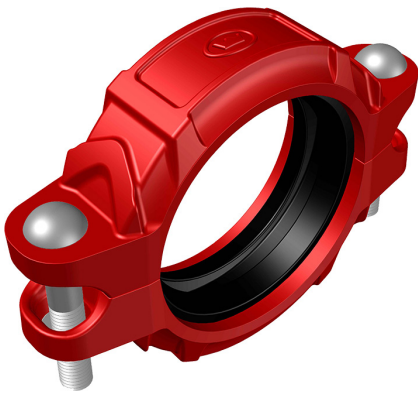
- 33.7 mm ila 323.9 mm
- UL ve FM onaylı (belirli Ölçüye bağlı olarak)
- Kırmızı boyalı ve galvanizli olarak mevcuttur (Epoksi kırmızı istek üzerine mevcuttur)



Ölçü (mm)	Maks. çalışma basıncı (bar)		Onaylar		Parça numarası	
	UL	FM	UL	FM	Kırmızı boyalı	Galvanize
33.7	34.5	34.5	■	■	VK-FC-034P	VK-FC-034G
42.4	34.5	34.5	■	■	VK-FC-042P	VK-FC-042G
48.3	34.5	34.5	■	■	VK-FC-048P	VK-FC-048G
60.3	34.5	34.5	■	■	VK-FC-060P	VK-FC-060G
73.0	34.5	34.5	■	■	VK-FC-073P	VK-FC-073G
76.1	20.7	20.7	■	■	VK-FC-076P	VK-FC-076G
88.9	34.5	34.5	■	■	VK-FC-089P	VK-FC-089G
108.0	20.7	20.7	■	■	VK-FC-108P	VK-FC-108G
114.3	20.7	20.7	■	■	VK-FC-114P	VK-FC-114G
133.0	20.7	20.7	■	■	VK-FC-133P	VK-FC-133G
139.7	20.7	20.7	■	■	VK-FC-139P	VK-FC-139G

Ölçü (mm)	Maks. çalışma basıncı (bar)		Onaylar		Parça numarası	
	UL	FM	UL	FM	Kırmızı boyalı	Galvanize
141.3	20.7	20.7	■	■	VK-FC-141P	VK-FC-141G
159.0	20.7	20.7	■	■	VK-FC-159P	VK-FC-159G
165.1	20.7	20.7	■	■	VK-FC-165P	VK-FC-165G
168.3	20.7	20.7	■	■	VK-FC-168P	VK-FC-168G
216.3	20.7	-	■	-	VK-FC-216P	VK-FC-216G
219.1	20.7	20.7	■	■	VK-FC-219P	VK-FC-219G
267.4	20.7	-	■	-	VK-FC-267P	VK-FC-267G
273.0	20.7	20.7	■	■	VK-FC-273P	VK-FC-273G
318.5	20.7	-	■	-	VK-FC-318P	VK-FC-318G
323.9	20.7	20.7	■	■	VK-FC-324P	VK-FC-324G

### Esnek Kaplin | Ağır Hizmet Tipi | VK-FCH



- 60.3 mm ila 323.9 mm
- UL & FM onayları
- Kırmızı boyalı ve galvanizli olarak mevcuttur (Epoksi kırmızı istek üzerine mevcuttur)

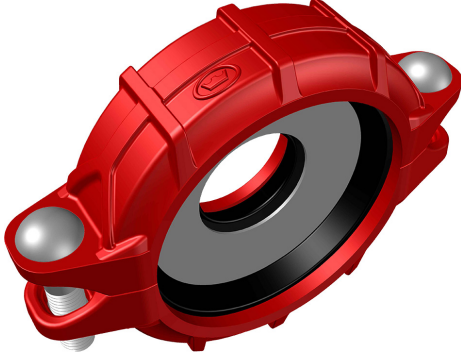


Ölçü (mm)	Maks. çalışma basıncı (bar)		Onaylar		Parça numarası	
	UL	FM	UL	FM	Kırmızı boyalı	Galvanize
60.3	34.5	34.5	■	■	VK-FCH-060P	VK-FCH-060G
88.9	34.5	34.5	■	■	VK-FCH-089P	VK-FCH-089G
114.3	34.5	34.5	■	■	VK-FCH-114P	VK-FCH-114G
168.3	34.5	34.5	■	■	VK-FCH-168P	VK-FCH-168G
219.1	27.6	27.6	■	■	VK-FCH-219P	VK-FCH-219G
273	27.6	27.6	■	■	VK-FCH-273P	VK-FCH-273G
323.9	27.6	27.6	■	■	VK-FCH-324P	VK-FCH-324G



## Yivli Kaplinler

### Redüksiyon Kaplin | VK-DC



- 60.3 mm x 48.3 mm ila 219.1 mm x 168.3 mm
- UL & FM onayları
- Kırmızı boyalı ve galvanizli olarak mevcuttur (Epoksi kırmızı istek üzerine mevcuttur)



Ölçü (mm)	Maks. çalışma basıncı (bar)		Onaylar		Parça numarası		Ölçü (mm)	Maks. çalışma basıncı (bar)		Onaylar		Parça numarası	
	UL	FM	UL	FM	Kırmızı boyalı	Galvanize		UL	FM	UL	FM	Kırmızı boyalı	Galvanize
60.3 x 48.3	20.7	20.7	▪	▪	VK-DC-060048P	VK-DC-060048G	114.3 x 48.3	20.7	20.7	▪	▪	VK-DC-114048P	VK-DC-114048G
73.0 x 48.3	20.7	20.7	▪	▪	VK-DC-073048P	VK-DC-073048G	114.3 x 60.3	20.7	20.7	▪	▪	VK-DC-114060P	VK-DC-114060G
73.0 x 60.3	20.7	20.7	▪	▪	VK-DC-073060P	VK-DC-073060G	114.3 x 73.0	20.7	20.7	▪	▪	VK-DC-114073P	VK-DC-114073G
76.1 x 48.3	20.7	20.7	▪	▪	VK-DC-076048P	VK-DC-076048G	114.3 x 76.1	20.7	20.7	▪	▪	VK-DC-114076P	VK-DC-114076G
76.1 x 60.3	20.7	20.7	▪	▪	VK-DC-076060P	VK-DC-076060G	114.3 x 88.9	20.7	20.7	▪	▪	VK-DC-114089P	VK-DC-114089G
88.9 x 48.3	20.7	20.7	▪	▪	VK-DC-089048P	VK-DC-089048G	168.3 x 88.9	20.7	20.7	▪	▪	VK-DC-168089P	VK-DC-168089G
88.9 x 60.3	20.7	20.7	▪	▪	VK-DC-089060P	VK-DC-089060G	168.3 x 114.3	20.7	20.7	▪	▪	VK-DC-168114P	VK-DC-168114G
88.9 x 73.0	20.7	20.7	▪	▪	VK-DC-089073P	VK-DC-089073G	219.1 x 168.3	20.7	20.7	▪	▪	VK-DC-219168P	VK-DC-219168G
88.9 x 76.1	20.7	20.7	▪	▪	VK-DC-089076P	VK-DC-089076G							

## Yivli Bağlantı Elemanları

### Dirsek | 90° | VK-E90



- 33.7 mm ila 323.9 mm
- UL & FM onayları
- Kırmızı boyalı ve galvanizli olarak mevcuttur (Epoksi kırmızı istek üzerine mevcuttur)



Ölçü (mm)	Maks. çalışma basıncı (bar)		Onaylar		Parça numarası		Ölçü (mm)	Maks. çalışma basıncı (bar)		Onaylar		Parça numarası	
	UL	FM	UL	FM	Kırmızı boyalı	Galvanize		UL	FM	UL	FM	Kırmızı boyalı	Galvanize
33.7	27.6	34.5	▪	▪	VK-E90-034P	VK-E90-034G	139.7	20.7	27.6	▪	▪	VK-E90-139P	VK-E90-139G
42.4	27.6	34.5	▪	▪	VK-E90-042P	VK-E90-042G	141.3	20.7	27.6	▪	▪	VK-E90-141P	VK-E90-141G
48.3	27.6	34.5	▪	▪	VK-E90-048P	VK-E90-048G	159.0	20.7	27.6	▪	▪	VK-E90-159P	VK-E90-159G
60.3	27.6	34.5	▪	▪	VK-E90-060P	VK-E90-060G	165.1	20.7	27.6	▪	▪	VK-E90-165P	VK-E90-165G
73.0	27.6	34.5	▪	▪	VK-E90-073P	VK-E90-073G	168.3	20.7	27.6	▪	▪	VK-E90-168P	VK-E90-168G
76.1	27.6	34.5	▪	▪	VK-E90-076P	VK-E90-076G	219.1	20.7	20.7	▪	▪	VK-E90-219P	VK-E90-219G
88.9	27.6	34.5	▪	▪	VK-E90-089P	VK-E90-089G	273.0	20.7	20.7	▪	▪	VK-E90-273P	VK-E90-273G
108.0	27.6	34.5	▪	▪	VK-E90-108P	VK-E90-108G	323.9	20.7	20.7	▪	▪	VK-E90-324P	VK-E90-324G
114.3	27.6	34.5	▪	▪	VK-E90-114P	VK-E90-114G	114.3 (LR)*	27.6	34.5	▪	▪	VK-E90-114LRP	VK-E90-114LRG
133.0	20.7	27.6	▪	▪	VK-E90-133P	VK-E90-133G							

\* LR = Uzun yarıçap



## Yivli Bağlantı Elemanları

### Dirsek | 45° | VK-E45



- 33.7 mm ila 323.9 mm
- UL & FM onayları
- Kırmızı boyalı ve galvanizli olarak mevcuttur (Epoksi kırmızı istek üzerine mevcuttur)



Ölçü (mm)	Maks. çalışma basıncı (bar)		Onaylar		Parça numarası		Ölçü (mm)	Maks. çalışma basıncı (bar)		Onaylar		Parça numarası	
	UL	FM	UL	FM	Kırmızı boyalı	Galvanize		UL	FM	UL	FM	Kırmızı boyalı	Galvanize
33.7	27.6	34.5	■	■	VK-E45-034P	VK-E45-034G	133.0	20.7	27.6	■	■	VK-E45-133P	VK-E45-133G
42.4	27.6	34.5	■	■	VK-E45-042P	VK-E45-042G	139.7	20.7	27.6	■	■	VK-E45-139P	VK-E45-139G
48.3	27.6	34.5	■	■	VK-E45-048P	VK-E45-048G	141.3	20.7	27.6	■	■	VK-E45-141P	VK-E45-141G
60.3	27.6	34.5	■	■	VK-E45-060P	VK-E45-060G	159.0	20.7	27.6	■	■	VK-E45-159P	VK-E45-159G
73.0	27.6	34.5	■	■	VK-E45-073P	VK-E45-073G	165.1	20.7	27.6	■	■	VK-E45-165P	VK-E45-165G
76.1	27.6	34.5	■	■	VK-E45-076P	VK-E45-076G	168.3	20.7	27.6	■	■	VK-E45-168P	VK-E45-168G
88.9	27.6	34.5	■	■	VK-E45-089P	VK-E45-089G	219.1	20.7	20.7	■	■	VK-E45-219P	VK-E45-219G
108.0	27.6	34.5	■	■	VK-E45-108P	VK-E45-108G	273.0	20.7	20.7	■	■	VK-E45-273P	VK-E45-273G
114.3	27.6	34.5	■	■	VK-E45-114P	VK-E45-114G	323.9	20.7	20.7	■	■	VK-E45-324P	VK-E45-324G

### Dirsek | 22.5° | VK-E22



- 33.7 mm ila 323.9 mm
- UL ve FM onaylı (belirli Ölçüye bağlı olarak)
- Kırmızı boyalı ve galvanizli olarak mevcuttur (Epoksi kırmızı istek üzerine mevcuttur)



Ölçü (mm)	Maks. çalışma basıncı (bar)		Onaylar		Parça numarası		Ölçü (mm)	Maks. çalışma basıncı (bar)		Onaylar		Parça numarası	
	UL	FM	UL	FM	Kırmızı boyalı	Galvanize		UL	FM	UL	FM	Kırmızı boyalı	Galvanize
33.7	27.6	27.6	■	■	VK-E22-034P	VK-E22-034G	133.0	-	20.7	-	■	VK-E22-133P	VK-E22-133G
42.4	27.6	27.6	■	■	VK-E22-042P	VK-E22-042G	139.7	20.7	20.7	■	■	VK-E22-139P	VK-E22-139G
48.3	27.6	27.6	■	■	VK-E22-048P	VK-E22-048G	141.3	20.7	20.7	■	■	VK-E22-141P	VK-E22-141G
60.3	27.6	27.6	■	■	VK-E22-060P	VK-E22-060G	159.0	20.7	20.7	■	■	VK-E22-159P	VK-E22-159G
73.0	27.6	27.6	■	■	VK-E22-073P	VK-E22-073G	165.1	20.7	20.7	■	■	VK-E22-165P	VK-E22-165G
76.1	27.6	27.6	■	■	VK-E22-076P	VK-E22-076G	168.3	20.7	20.7	■	■	VK-E22-168P	VK-E22-168G
88.9	27.6	27.6	■	■	VK-E22-089P	VK-E22-089G	219.1	20.7	20.7	■	■	VK-E22-219P	VK-E22-219G
108.0	27.6	27.6	■	■	VK-E22-108P	VK-E22-108G	273.0	20.7	20.7	■	■	VK-E22-273P	VK-E22-273G
114.3	27.6	27.6	■	■	VK-E22-114P	VK-E22-114G	323.9	20.7	20.7	■	■	VK-E22-324P	VK-E22-324G

## Yivli Bağlantı Elemanları

### Dirsek | 11.25° | VK-E11



- 33.7 mm ila 323.9 mm
- UL ve FM onaylı (belirli Ölçüye bağlı olarak)
- Kırmızı boyalı ve galvanizli olarak mevcuttur (Epoksi kırmızı istek üzerine mevcuttur)



Ölçü (mm)	Maks. çalışma basıncı (bar)		Onaylar		Parça numarası	
	UL	FM	UL	FM	Kırmızı boyalı	Galvanize
33.7	27.6	27.6	▪	▪	VK-E11-034P	VK-E11-034G
42.4	27.6	27.6	▪	▪	VK-E11-042P	VK-E11-042G
48.3	27.6	27.6	▪	▪	VK-E11-048P	VK-E11-048G
60.3	27.6	27.6	▪	▪	VK-E11-060P	VK-E11-060G
73.0	27.6	27.6	▪	▪	VK-E11-073P	VK-E11-073G
76.1	27.6	27.6	▪	▪	VK-E11-076P	VK-E11-076G
88.9	27.6	27.6	▪	▪	VK-E11-089P	VK-E11-089G
108.0	27.6	27.6	▪	▪	VK-E11-073P	VK-E11-073G
114.3	27.6	27.6	▪	▪	VK-E11-114P	VK-E11-114G

Ölçü (mm)	Maks. çalışma basıncı (bar)		Onaylar		Parça numarası	
	UL	FM	UL	FM	Kırmızı boyalı	Galvanize
133.0	-	20.7	-	▪	VK-E11-133P	VK-E11-133G
139.7	20.7	20.7	▪	▪	VK-E11-139P	VK-E11-139G
141.3	20.7	20.7	▪	▪	VK-E11-141P	VK-E11-141G
159.0	20.7	20.7	▪	▪	VK-E11-159P	VK-E11-159G
165.1	20.7	20.7	▪	▪	VK-E11-165P	VK-E11-165G
168.3	20.7	20.7	▪	▪	VK-E11-168P	VK-E11-168G
219.1	20.7	20.7	▪	▪	VK-E11-219P	VK-E11-219G
273.0	20.7	20.7	▪	▪	VK-E11-273P	VK-E11-273G
323.9	20.7	20.7	▪	▪	VK-E11-324P	VK-E11-324G

### Egal Te | VK-ET



- 33.7 mm ila 323.9 mm
- UL & FM onayları
- Kırmızı boyalı ve galvanizli olarak mevcuttur (Epoksi kırmızı istek üzerine mevcuttur)



Ölçü (mm)	Maks. çalışma basıncı (bar)		Onaylar		Parça numarası	
	UL	FM	UL	FM	Kırmızı boyalı	Galvanize
33.7	27.6	34.5	▪	▪	VK-ET-034P	VK-ET-034G
42.4	27.6	34.5	▪	▪	VK-ET-042P	VK-ET-042G
48.3	27.6	34.5	▪	▪	VK-ET-048P	VK-ET-048G
60.3	27.6	34.5	▪	▪	VK-ET-060P	VK-ET-060G
73.0	27.6	34.5	▪	▪	VK-ET-073P	VK-ET-073G
76.1	27.6	34.5	▪	▪	VK-ET-076P	VK-ET-076G
88.9	27.6	34.5	▪	▪	VK-ET-089P	VK-ET-089G
108.0	27.6	34.5	▪	▪	VK-ET-108P	VK-ET-108G
114.3	27.6	34.5	▪	▪	VK-ET-114P	VK-ET-114G

Ölçü (mm)	Maks. çalışma basıncı (bar)		Onaylar		Parça numarası	
	UL	FM	UL	FM	Kırmızı boyalı	Galvanize
133.0	20.7	27.6	▪	▪	VK-ET-133P	VK-ET-133G
139.7	20.7	27.6	▪	▪	VK-ET-139P	VK-ET-139G
141.3	20.7	27.6	▪	▪	VK-ET-141P	VK-ET-141G
159.0	20.7	27.6	▪	▪	VK-ET-159P	VK-ET-159G
165.1	20.7	27.6	▪	▪	VK-ET-165P	VK-ET-165G
168.3	20.7	27.6	▪	▪	VK-ET-168P	VK-ET-168G
219.1	20.7	20.7	▪	▪	VK-ET-219P	VK-ET-219G
273.0	20.7	20.7	▪	▪	VK-ET-273P	VK-ET-273G
323.9	20.7	20.7	▪	▪	VK-ET-324P	VK-ET-324G



## Yivli Bağlantı Elemanları

İnegal Te | Yivli | VK-RTG



- 60.3 mm x 33.7 mm ila 323.9 mm x 273 mm
- UL ve FM onaylı (belirli Ölçü bağı olarak)
- Kırmızı boyalı ve galvanizli olarak mevcuttur (Epoksi kırmızı istek üzerine mevcuttur)



Ölçü (mm)	Maks. çalışma basıncı (bar)		Onaylar		Parça numarası	
	UL	FM	UL	FM	Kırmızı boyalı	Galvanize
60.3 x 33.7	27.6	34.5	■	■	VK-RTG-060034P	VK-RTG-060034G
60.3 x 42.4	27.6	34.5	■	■	VK-RTG-060042P	VK-RTG-060042G
60.3 x 48.3	27.6	34.5	■	■	VK-RTG-060048P	VK-RTG-060048G
73.0 x 33.7	27.6	27.6	■	■	VK-RTG-073034P	VK-RTG-073034G
73.0 x 42.4	27.6	27.6	■	■	VK-RTG-073042P	VK-RTG-073042G
73.0 x 48.3	27.6	27.6	■	■	VK-RTG-073048P	VK-RTG-073048G
73.0 x 60.3	27.6	27.6	■	■	VK-RTG-073060P	VK-RTG-073060G
76.1 x 33.7	27.6	34.5	■	■	VK-RTG-076034P	VK-RTG-076034G
76.1 x 42.4	27.6	34.5	■	■	VK-RTG-076042P	VK-RTG-076042G
76.1 x 48.3	27.6	34.5	■	■	VK-RTG-076048P	VK-RTG-076048G
76.1 x 60.3	16.0	-	■	-	VK-RTG-076060P	VK-RTG-076060G
88.9 x 33.7	27.6	34.5	■	■	VK-RTG-089034P	VK-RTG-089034G
88.9 x 42.4	27.6	34.5	■	■	VK-RTG-089042P	VK-RTG-089042G
88.9 x 48.3	27.6	34.5	■	■	VK-RTG-089048P	VK-RTG-089048G
88.9 x 60.3	27.6	34.5	■	■	VK-RTG-089060P	VK-RTG-089060G
88.9 x 73.0	27.6	27.6	■	■	VK-RTG-089073P	VK-RTG-089073G
88.9 x 76.1	16.0	16.0	■	■	VK-RTG-089076P	VK-RTG-089076G
114.3 x 33.7	27.6	34.5	■	■	VK-RTG-114034P	VK-RTG-114034G
114.3 x 42.4	27.6	34.5	■	■	VK-RTG-114042P	VK-RTG-114042G
114.3 x 48.3	27.6	34.5	■	■	VK-RTG-114048P	VK-RTG-114048G
114.3 x 60.3	27.6	34.5	■	■	VK-RTG-114060P	VK-RTG-114060G
114.3 x 73.0	27.6	27.6	■	■	VK-RTG-114073P	VK-RTG-114073G
114.3 x 76.1	27.6	34.5	■	■	VK-RTG-114076P	VK-RTG-114076G
114.3 x 88.9	27.6	34.5	■	■	VK-RTG-114089P	VK-RTG-114089G
139.7 x 33.7	20.7	27.6	■	■	VK-RTG-139034P	VK-RTG-139034G
139.7 x 42.4	20.7	27.6	■	■	VK-RTG-139042P	VK-RTG-139042G
139.7 x 48.3	20.7	27.6	■	■	VK-RTG-139048P	VK-RTG-139048G
139.7 x 60.3	20.7	27.6	■	■	VK-RTG-139060P	VK-RTG-139060G
139.7 x 76.1	20.7	27.6	■	■	VK-RTG-139076P	VK-RTG-139076G
139.7 x 88.9	20.7	27.6	■	■	VK-RTG-139089P	VK-RTG-139089G
139.7 x 114.3	-	16.0	-	■	VK-RTG-139114P	VK-RTG-139114G
141.3 x 60.3	16.0	-	■	-	VK-RTG-141060P	VK-RTG-141060G
141.3 x 76.1	16.0	-	■	-	VK-RTG-141076P	VK-RTG-141076G
141.3 x 88.9	16.0	-	■	-	VK-RTG-141089P	VK-RTG-141089G
165.1 x 33.7	20.7	27.6	■	■	VK-RTG-165034P	VK-RTG-165034G

Tablo bir sonraki sayfada devam ediyor



## Yivli Bağlantı Elemanları

### İnegal Te | Yivli | VK-RTG (devamı)

Ölçü (mm)	Maks. çalışma basıncı (bar)		Onaylar		Parça numarası	
	UL	FM	UL	FM	Kırmızı boyalı	Galvanize
165.1 x 42.4	20.7	27.6	▪	▪	VK-RTG-165042P	VK-RTG-165042G
165.1 x 48.3	20.7	27.6	▪	▪	VK-RTG-165048P	VK-RTG-165048G
165.1 x 60.3	20.7	27.6	▪	▪	VK-RTG-165060P	VK-RTG-165060G
165.1 x 76.1	20.7	27.6	▪	▪	VK-RTG-165076P	VK-RTG-165076G
165.1 x 88.9	20.7	27.6	▪	▪	VK-RTG-165089P	VK-RTG-165089G
165.1 x 114.3	20.7	27.6	▪	▪	VK-RTG-165114P	VK-RTG-165114G
165.1 x 139.7	-	16.0	-	▪	VK-RTG-165139P	VK-RTG-165139G
168.3 x 33.7	20.7	27.6	▪	▪	VK-RTG-168034P	VK-RTG-168034G
168.3 x 42.4	20.7	27.6	▪	▪	VK-RTG-168042P	VK-RTG-168042G
168.3 x 48.3	20.7	27.6	▪	▪	VK-RTG-168048P	VK-RTG-168048G
168.3 x 60.3	20.7	27.6	▪	▪	VK-RTG-168060P	VK-RTG-168060G
168.3 x 76.1	20.7	27.6	▪	▪	VK-RTG-168076P	VK-RTG-168076G
168.3 x 88.9	20.7	27.6	▪	▪	VK-RTG-168089P	VK-RTG-168089G
168.3 x 114.3	20.7	27.6	▪	▪	VK-RTG-168114P	VK-RTG-168114G
219.1 x 76.1	16.0	-	▪	-	VK-RTG-219076P	VK-RTG-219076G
219.1 x 88.9	16.0	-	▪	-	VK-RTG-219089P	VK-RTG-219089G
219.1 x 114.3	20.7	20.7	▪	▪	VK-RTG-219114P	VK-RTG-219114G
219.1 x 141.3	16.0	-	▪	-	VK-RTG-219141P	VK-RTG-219141G
219.1 x 165.1	20.7	-	▪	-	VK-RTG-219165P	VK-RTG-219165G
219.1 x 168.3	20.7	20.7	▪	▪	VK-RTG-219168P	VK-RTG-219168G
273.0 x 168.3	20.7	20.7	▪	▪	VK-RTG-273168P	VK-RTG-273168G
273.0 x 219.1	20.7	20.7	▪	▪	VK-RTG-273219P	VK-RTG-273219G
323.9 x 114.3	20.7	20.7	▪	▪	VK-RTG-324114P	VK-RTG-324114G
323.9 x 168.3	20.7	20.7	▪	▪	VK-RTG-324168P	VK-RTG-324168G
323.9 x 219.1	20.7	20.7	▪	▪	VK-RTG-324219P	VK-RTG-324219G
323.9 x 273.0	20.7	20.7	▪	▪	VK-RTG-324273P	VK-RTG-324273G



## Yivli Bağlantı Elemanları

### İnegal Te | Dişli NPT | VK-RTT



- 42.4 mm x 1" NPT ila 168.3 mm x 4" NPT
- UL ve FM onaylı (belirli Ölçüye bağlı olarak)
- Kırmızı boyalı ve galvanizli olarak mevcuttur (Epoksi kırmızı istek üzerine mevcuttur)



Ölçü (mm x inç)	Maks. çalışma basıncı (bar)		Onaylar		Parça numarası	
	UL	FM	UL	FM	Kırmızı boyalı	Galvanize
42.4 x 1"	16.0	-	■	-	VK-RTT-042034NP	VK-RTT-042034NG
48.3 x 1"	16.0	-	■	-	VK-RTT-048034NP	VK-RTT-048034NG
48.3 x 1-1/4"	16.0	-	■	-	VK-RTT-048042NP	VK-RTT-048042NG
60.3 x 1"	20.7	34.5	■	■	VK-RTT-060034NP	VK-RTT-060034NG
60.3 x 1-1/4"	20.7	34.5	■	■	VK-RTT-060042NP	VK-RTT-060042NG
60.3 x 1-1/2"	20.7	34.5	■	■	VK-RTT-060048NP	VK-RTT-060048NG
73.0 x 1"	27.6	27.6	■	■	VK-RTT-073034NP	VK-RTT-073034NG
73.0 x 1-1/4"	27.6	27.6	■	■	VK-RTT-073042NP	VK-RTT-073042NG
73.0 x 1-1/2"	27.6	27.6	■	■	VK-RTT-073048NP	VK-RTT-073048NG
73.0 x 2"	27.6	27.6	■	■	VK-RTT-073060NP	VK-RTT-073060NG
76.1 x 1"	20.7	34.5	■	■	VK-RTT-076034NP	VK-RTT-076034NG
76.1 x 1-1/4"	20.7	34.5	■	■	VK-RTT-076042NP	VK-RTT-076042NG
76.1 x 1-1/2"	20.7	34.5	■	■	VK-RTT-076048NP	VK-RTT-076048NG
76.1 x 2"	16.0	-	■	-	VK-RTT-076060NP	VK-RTT-076060NG
88.9 x 1"	20.7	34.5	■	■	VK-RTT-089034NP	VK-RTT-089034NG
88.9 x 1-1/4"	20.7	34.5	■	■	VK-RTT-089042NP	VK-RTT-089042NG
88.9 x 1-1/2"	20.7	34.5	■	■	VK-RTT-089048NP	VK-RTT-089048NG
88.9 x 2"	20.7	34.5	■	■	VK-RTT-089060NP	VK-RTT-089060NG
88.9 x 2-1/2"	16.0	-	■	-	VK-RTT-089076NP	VK-RTT-089076NG
114.3 x 1"	20.7	34.5	■	■	VK-RTT-114034NP	VK-RTT-114034NG
114.3 x 1-1/4"	20.7	34.5	■	■	VK-RTT-114042NP	VK-RTT-114042NG
114.3 x 1-1/2"	20.7	34.5	■	■	VK-RTT-114048NP	VK-RTT-114048NG
114.3 x 2"	20.7	34.5	■	■	VK-RTT-114060NP	VK-RTT-114060NG
114.3 x 2-1/2"	20.7	34.5	■	■	VK-RTT-114076NP	VK-RTT-114076NG
114.3 x 3"	20.7	34.5	■	■	VK-RTT-114089NP	VK-RTT-114089NG
139.7 x 1"	20.7	27.6	■	■	VK-RTT-139034NP	VK-RTT-139034NG
139.7 x 1-1/4"	20.7	27.6	■	■	VK-RTT-139042NP	VK-RTT-139042NG
139.7 x 1-1/2"	20.7	27.6	■	■	VK-RTT-139048NP	VK-RTT-139048NG
139.7 x 2"	20.7	27.6	■	■	VK-RTT-139060NP	VK-RTT-139060NG
139.7 x 2-1/2"	20.7	27.6	■	■	VK-RTT-139076NP	VK-RTT-139076NG
139.7 x 3"	20.7	27.6	■	■	VK-RTT-139089NP	VK-RTT-139089NG
141.3 x 1"	16.0	-	■	-	VK-RTT-141034NP	VK-RTT-141034NG
141.3 x 1-1/4"	16.0	-	■	-	VK-RTT-141042NP	VK-RTT-141042NG
141.3 x 1-1/2"	16.0	-	■	-	VK-RTT-141048NP	VK-RTT-141048NG
141.3 x 2"	16.0	-	■	-	VK-RTT-141060NP	VK-RTT-141060NG
141.3 x 2-1/2"	16.0	-	■	-	VK-RTT-141076NP	VK-RTT-141076NG
165.1 x 1"	20.7	27.6	■	■	VK-RTT-165034NP	VK-RTT-165034NG
165.1 x 1-1/4"	20.7	27.6	■	■	VK-RTT-165042NP	VK-RTT-165042NG
165.1 x 1-1/2"	20.7	27.6	■	■	VK-RTT-165048NP	VK-RTT-165048NG
165.1 x 2"	20.7	27.6	■	■	VK-RTT-165060NP	VK-RTT-165060NG
165.1 x 2-1/2"	20.7	27.6	■	■	VK-RTT-165076NP	VK-RTT-165076NG
165.1 x 3"	20.7	27.6	■	■	VK-RTT-165089NP	VK-RTT-165089NG
165.1 x 4"	20.7	27.6	■	■	VK-RTT-165114NP	VK-RTT-165114NG
168.3 x 1"	20.7	27.6	■	■	VK-RTT-168034NP	VK-RTT-168034NG
168.3 x 1-1/4"	20.7	27.6	■	■	VK-RTT-168042NP	VK-RTT-168042NG
168.3 x 1-1/2"	20.7	27.6	■	■	VK-RTT-168048NP	VK-RTT-168048NG
168.3 x 2"	20.7	27.6	■	■	VK-RTT-168060NP	VK-RTT-168060NG
168.3 x 2-1/2"	20.7	27.6	■	■	VK-RTT-168076NP	VK-RTT-168076NG
168.3 x 3"	20.7	27.6	■	■	VK-RTT-168089NP	VK-RTT-168089NG
168.3 x 4"	20.7	27.6	■	■	VK-RTT-168114NP	VK-RTT-168114NG

# Yivli Bağlantı Elemanları

## İnegal Te | Dişli BSP | VK-RTT



- 42.4 mm x DN25 BSP ila 168.3 mm x DN100 BSP
- UL ve FM onaylı (belirli Ölçüye bağlı olarak)
- Kırmızı boyalı ve galvanizli olarak mevcuttur (Epoksi kırmızı istek üzerine mevcuttur)

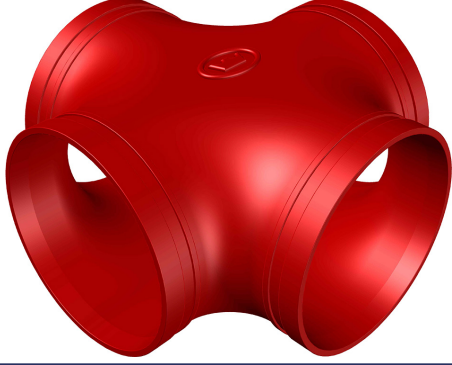


Ölçü (mm x DN)	Maks. çalışma basıncı (bar)		Onaylar		Parça numarası	
	UL	FM	UL	FM	Kırmızı boyalı	Galvanize
42.4 x DN25	16.0	-	■	-	VK-RTT-042034BP	VK-RTT-042034BG
48.3 x DN25	16.0	-	■	-	VK-RTT-048034BP	VK-RTT-048034BG
48.3 x DN32	16.0	-	■	-	VK-RTT-048042BP	VK-RTT-048042BG
60.3 x DN25	20.7	34.5	■	■	VK-RTT-060034BP	VK-RTT-060034BG
60.3 x DN32	20.7	34.5	■	■	VK-RTT-060042BP	VK-RTT-060042BG
60.3 x DN40	20.7	34.5	■	■	VK-RTT-060048BP	VK-RTT-060048BG
73.0 x DN25	27.6	27.6	■	■	VK-RTT-073034BP	VK-RTT-073034BG
73.0 x DN32	27.6	27.6	■	■	VK-RTT-073042BP	VK-RTT-073042BG
73.0 x DN40	27.6	27.6	■	■	VK-RTT-073048BP	VK-RTT-073048BG
73.0 x DN50	27.6	27.6	■	■	VK-RTT-073060BP	VK-RTT-073060BG
76.1 x DN25	20.7	34.5	■	■	VK-RTT-076034BP	VK-RTT-076034BG
76.1 x DN32	20.7	34.5	■	■	VK-RTT-076042BP	VK-RTT-076042BG
76.1 x DN40	20.7	34.5	■	■	VK-RTT-076048BP	VK-RTT-076048BG
76.1 x DN50	16.0	-	■	-	VK-RTT-076060BP	VK-RTT-076060BG
88.9 x DN25	20.7	34.5	■	■	VK-RTT-089034BP	VK-RTT-089034BG
88.9 x DN32	20.7	34.5	■	■	VK-RTT-089042BP	VK-RTT-089042BG
88.9 x DN40	20.7	34.5	■	■	VK-RTT-089048BP	VK-RTT-089048BG
88.9 x DN50	20.7	34.5	■	■	VK-RTT-089060BP	VK-RTT-089060BG
88.9 x DN65	16.0	-	■	-	VK-RTT-089076BP	VK-RTT-089076BG
114.3 x DN25	20.7	34.5	■	■	VK-RTT-114034BP	VK-RTT-114034BG
114.3 x DN32	20.7	34.5	■	■	VK-RTT-114042BP	VK-RTT-114042BG
114.3 x DN40	20.7	34.5	■	■	VK-RTT-114048BP	VK-RTT-114048BG
114.3 x DN50	20.7	34.5	■	■	VK-RTT-114060BP	VK-RTT-114060BG
114.3 x DN65	20.7	34.5	■	■	VK-RTT-114076BP	VK-RTT-114076BG
114.3 x DN80	20.7	34.5	■	■	VK-RTT-114089BP	VK-RTT-114089BG
139.7 x DN25	20.7	27.6	■	■	VK-RTT-139034BP	VK-RTT-139034BG
139.7 x DN32	20.7	27.6	■	■	VK-RTT-139042BP	VK-RTT-139042BG
139.7 x DN40	20.7	27.6	■	■	VK-RTT-139048BP	VK-RTT-139048BG
139.7 x DN50	20.7	27.6	■	■	VK-RTT-139060BP	VK-RTT-139060BG
139.7 x DN65	20.7	27.6	■	■	VK-RTT-139076BP	VK-RTT-139076BG
139.7 x DN80	20.7	27.6	■	■	VK-RTT-139089BP	VK-RTT-139089BG
141.3 x DN25	16.0	-	■	-	VK-RTT-141034BP	VK-RTT-141034BG
141.3 x DN32	16.0	-	■	-	VK-RTT-141042BP	VK-RTT-141042BG
141.3 x DN40	16.0	-	■	-	VK-RTT-141048BP	VK-RTT-141048BG
141.3 x DN50	16.0	-	■	-	VK-RTT-141060BP	VK-RTT-141060BG
141.3 x DN65	16.0	-	■	-	VK-RTT-141076BP	VK-RTT-141076BG
165.1 x DN25	20.7	27.6	■	■	VK-RTT-165034BP	VK-RTT-165034BG
165.1 x DN32	20.7	27.6	■	■	VK-RTT-165042BP	VK-RTT-165042BG
165.1 x DN40	20.7	27.6	■	■	VK-RTT-165048BP	VK-RTT-165048BG
165.1 x DN50	20.7	27.6	■	■	VK-RTT-165060BP	VK-RTT-165060BG
165.1 x DN65	20.7	27.6	■	■	VK-RTT-165076BP	VK-RTT-165076BG
165.1 x DN80	20.7	27.6	■	■	VK-RTT-165089BP	VK-RTT-165089BG
165.1 x DN100	20.7	27.6	■	■	VK-RTT-165114BP	VK-RTT-165114BG
168.3 x DN25	20.7	27.6	■	■	VK-RTT-168034BP	VK-RTT-168034BG
168.3 x DN32	20.7	27.6	■	■	VK-RTT-168042BP	VK-RTT-168042BG
168.3 x DN40	20.7	27.6	■	■	VK-RTT-168048BP	VK-RTT-168048BG
168.3 x DN50	20.7	27.6	■	■	VK-RTT-168060BP	VK-RTT-168060BG
168.3 x DN65	20.7	27.6	■	■	VK-RTT-168076BP	VK-RTT-168076BG
168.3 x DN80	20.7	27.6	■	■	VK-RTT-168089BP	VK-RTT-168089BG
168.3 x DN100	20.7	27.6	■	■	VK-RTT-168114BP	VK-RTT-168114BG



## Yivli Bağlantı Elemanları

### Istavroz | VK-CX



- 33.7 mm ila 323.9 mm
- UL & FM onayları
- Kırmızı boyalı ve galvanizli olarak mevcuttur (Epoksi kırmızı istek üzerine mevcuttur)



Ölçü (mm)	Maks. çalışma basıncı (bar)		Onaylar		Parça numarası	
	UL	FM	UL	FM	Kırmızı boyalı	Galvanize
33.7	27.6	34.5	■	■	VK-CX-034P	VK-CX-034G
42.4	27.6	34.5	■	■	VK-CX-042P	VK-CX-042G
48.3	27.6	34.5	■	■	VK-CX-048P	VK-CX-048G
60.3	27.6	34.5	■	■	VK-CX-060P	VK-CX-060G
73.0	27.6	34.5	■	■	VK-CX-073P	VK-CX-073G
76.1	27.6	34.5	■	■	VK-CX-076P	VK-CX-076G
88.9	27.6	34.5	■	■	VK-CX-089P	VK-CX-089G
108.0	27.6	34.5	■	■	VK-CX-108P	VK-CX-108G
114.3	27.6	34.5	■	■	VK-CX-114P	VK-CX-114G

Ölçü (mm)	Maks. çalışma basıncı (bar)		Onaylar		Parça numarası	
	UL	FM	UL	FM	Kırmızı boyalı	Galvanize
133	20.7	27.6	■	■	VK-CX-133P	VK-CX-133G
139.7	20.7	27.6	■	■	VK-CX-139P	VK-CX-139G
141.3	20.7	27.6	■	■	VK-CX-141P	VK-CX-141G
159	20.7	27.6	■	■	VK-CX-159P	VK-CX-159G
165.1	20.7	27.6	■	■	VK-CX-165P	VK-CX-165G
168.3	20.7	27.6	■	■	VK-CX-168P	VK-CX-168G
219.1	20.7	20.7	■	■	VK-CX-219P	VK-CX-219G
273	20.7	20.7	■	■	VK-CX-273P	VK-CX-273G
323.9	20.7	20.7	■	■	VK-CX-324P	VK-CX-324G

### Kapak | VK-EC



- 33.7 mm ila 323.9 mm
- UL & FM onayları
- Kırmızı boyalı ve galvanizli olarak mevcuttur (Epoksi kırmızı istek üzerine mevcuttur)



Ölçü (mm)	Maks. çalışma basıncı (bar)		Onaylar		Parça numarası	
	UL	FM	UL	FM	Kırmızı boyalı	Galvanize
33.7	27.6	34.5	■	■	VK-EC-034P	VK-EC-034G
42.4	27.6	34.5	■	■	VK-EC-042P	VK-EC-042G
48.3	27.6	34.5	■	■	VK-EC-048P	VK-EC-048G
60.3	27.6	34.5	■	■	VK-EC-060P	VK-EC-060G
73.0	27.6	34.5	■	■	VK-EC-073P	VK-EC-073G
76.1	27.6	34.5	■	■	VK-EC-076P	VK-EC-076G
88.9	27.6	34.5	■	■	VK-EC-089P	VK-EC-089G
108.0	27.6	34.5	■	■	VK-EC-108P	VK-EC-108G
114.3	27.6	34.5	■	■	VK-EC-114P	VK-EC-114G

Ölçü (mm)	Maks. çalışma basıncı (bar)		Onaylar		Parça numarası	
	UL	FM	UL	FM	Kırmızı boyalı	Galvanize
133.0	20.7	27.6	■	■	VK-EC-133P	VK-EC-133G
139.7	20.7	27.6	■	■	VK-EC-139P	VK-EC-139G
141.3	20.7	27.6	■	■	VK-EC-141P	VK-EC-141G
159.0	20.7	27.6	■	■	VK-EC-159P	VK-EC-159G
165.1	20.7	27.6	■	■	VK-EC-165P	VK-EC-165G
168.3	20.7	27.6	■	■	VK-EC-168P	VK-EC-168G
219.1	20.7	20.7	■	■	VK-EC-219P	VK-EC-219G
273.0	20.7	20.7	■	■	VK-EC-273P	VK-EC-273G
323.9	20.7	20.7	■	■	VK-EC-324P	VK-EC-324G

# Yivli Bağlantı Elemanları

## Kapak | Delikli | VK- ECD



- 60.3 mm x 1" NPT (DN25 BSP) ila 219.1 mm x 2" NPT (DN50 BSP)
- UL ve FM onaylı (belirli Ölçüye bağlı olarak)
- Kırmızı boyalı ve galvanizli olarak mevcuttur (Epoksi kırmızı istek üzerine mevcuttur)



Ölçü (mm x inç)	Dişli NPT					
	Maks. çalışma basıncı (bar)		Onaylar		Parça numarası	
	UL	FM	UL	FM	Kırmızı boyalı	Galvanize
60.3 x 1"	20.7	34.5	■	■	VK-ECD-060034NP	VK-ECD-060034NG
60.3 x 1-1/2"	20.7	-	■	-	VK-ECD-060042NP	VK-ECD-060042NG
73.0 x 1"	20.7	34.5	■	■	VK-ECD-073034NP	VK-ECD-073034NG
76.1 x 1-1/2"	20.7	-	■	-	VK-ECD-073042NP	VK-ECD-073042NG
76.1 x 2"	20.7	-	■	-	VK-ECD-073060NP	VK-ECD-073060NG
88.9 x 1"	20.7	34.5	■	■	VK-ECD-089034NP	VK-ECD-089034NG
88.9 x 1-1/2"	20.7	-	■	-	VK-ECD-089042NP	VK-ECD-089042NG
88.9 x 2"	20.7	-	■	-	VK-ECD-089060NP	VK-ECD-089060NG
114.3 x 1"	20.7	34.5	■	■	VK-ECD-114034NP	VK-ECD-114034NG
114.3 x 1-1/2"	20.7	-	■	-	VK-ECD-114042NP	VK-ECD-114042NG
114.3 x 2"	20.7	-	■	-	VK-ECD-114060NP	VK-ECD-114060NG
139.7 x 2"	20.7	-	■	-	VK-ECD-139060NP	VK-ECD-139060NG
168.3 x 1"	20.7	34.5	■	■	VK-ECD-168034NP	VK-ECD-168034NG
168.3 x 2"	20.7	-	■	-	VK-ECD-168060NP	VK-ECD-168060NG
219.1 x 2"	20.7	-	■	-	VK-ECD-219060NP	VK-ECD-219060NG

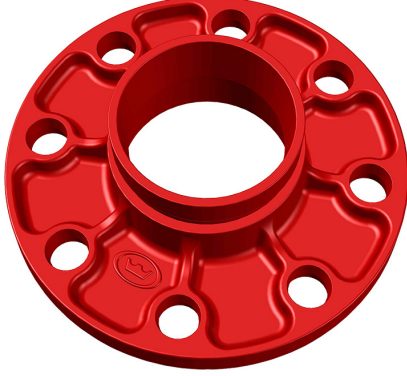
Ölçü (mm x DN)	Dişli BSP					
	Maks. çalışma basıncı (bar)		Onaylar		Parça numarası	
	UL	FM	UL	FM	Kırmızı boyalı	Galvanize
60.3 x DN25	20.7	34.5	■	■	VK-ECD-060034BP	VK-ECD-060034BG
60.3 x DN40	20.7	-	■	-	VK-ECD-060042BP	VK-ECD-060042BG
73.0 x DN25	20.7	34.5	■	■	VK-ECD-073034BP	VK-ECD-073034BG
76.1 x DN40	20.7	-	■	-	VK-ECD-076048BP	VK-ECD-076048BG
76.1 x DN50	20.7	-	■	-	VK-ECD-076060BP	VK-ECD-076060BG
88.9 x DN25	20.7	34.5	■	■	VK-ECD-089034BP	VK-ECD-089034BG
88.9 x DN40	20.7	-	■	-	VK-ECD-089048BP	VK-ECD-089048BG
88.9 x DN50	20.7	-	■	-	VK-ECD-089060BP	VK-ECD-089060BG
114.3 x DN25	20.7	34.5	■	■	VK-ECD-114034BP	VK-ECD-114034BG
114.3 x DN40	20.7	-	■	-	VK-ECD-114048BP	VK-ECD-114048BG
114.3 x DN50	20.7	-	■	-	VK-ECD-114060BP	VK-ECD-114060BG
139.7 x DN50	20.7	-	■	-	VK-ECD-139060BP	VK-ECD-139060BG
168.3 x DN25	20.7	34.5	■	■	VK-ECD-168034BP	VK-ECD-168034BG
168.3 x DN50	20.7	-	■	-	VK-ECD-168060BP	VK-ECD-168060BG
219.1 x DN50	20.7	-	■	-	VK-ECD-219060BP	VK-ECD-219060BG





## Yivli Bağlantı Elemanları

### Flanş Adaptörleri | Yivli PN16 | VK-FAP



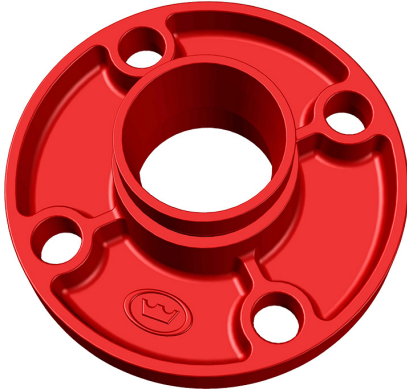
- 60.3 mm ila 323.9 mm
- UL & FM onayları
- Kırmızı boyalı ve galvanizli olarak mevcuttur (Epoksi kırmızı istek üzerine mevcuttur)



Ölçü (mm)	Maks. çalışma basıncı (bar)		Onaylar		Parça numarası	
	UL	FM	UL	FM	Kırmızı boyalı	Galvanize
60.3	20.7	20.7	▪	▪	VK-FAP-060P	VK-FAP-060G
73.0	20.7	20.7	▪	▪	VK-FAP-073P	VK-FAP-073G
76.1	20.7	20.7	▪	▪	VK-FAP-076P	VK-FAP-076G
88.9	20.7	20.7	▪	▪	VK-FAP-089P	VK-FAP-089G
108.0	20.7	20.7	▪	▪	VK-FAP-108P	VK-FAP-108G
114.3	20.7	20.7	▪	▪	VK-FAP-114P	VK-FAP-114G
133.0	20.7	20.7	▪	▪	VK-FAP-133P	VK-FAP-133G
139.7	20.7	20.7	▪	▪	VK-FAP-139P	VK-FAP-139G

Ölçü (mm)	Maks. çalışma basıncı (bar)		Onaylar		Parça numarası	
	UL	FM	UL	FM	Kırmızı boyalı	Galvanize
141.3	20.7	20.7	▪	▪	VK-FAP-141P	VK-FAP-141G
159.0	20.7	20.7	▪	▪	VK-FAP-159P	VK-FAP-159G
165.1	20.7	20.7	▪	▪	VK-FAP-165P	VK-FAP-165G
168.3	20.7	20.7	▪	▪	VK-FAP-168P	VK-FAP-168G
219.1	20.7	20.7	▪	▪	VK-FAP-219P	VK-FAP-219G
273.0	20.7	20.7	▪	▪	VK-FAP-273P	VK-FAP-273G
323.9	20.7	20.7	▪	▪	VK-FAP-324P	VK-FAP-324G

### Flanş Adaptörleri | Yivli ANSI | VK-FAA



- 60.3 mm ila 323.9 mm
- UL ve FM onaylı (belirli Ölçüye bağlı olarak)
- Kırmızı boyalı ve galvanizli olarak mevcuttur (Epoksi kırmızı istek üzerine mevcuttur)



Ölçü (mm)	Maks. çalışma basıncı (bar)		Onaylar		Parça numarası	
	UL	FM	UL	FM	Kırmızı boyalı	Galvanize
60.3	20.7	20.7	▪	▪	VK-FAA-060P	VK-FAA-060G
73.0	20.7	20.7	▪	▪	VK-FAA-073P	VK-FAA-073G
88.9	20.7	20.7	▪	▪	VK-FAA-089P	VK-FAA-089G
114.3	20.7	20.7	▪	▪	VK-FAA-114P	VK-FAA-114G
141.3	20.7	20.7	▪	▪	VK-FAA-141P	VK-FAA-141G

Ölçü (mm)	Maks. çalışma basıncı (bar)		Onaylar		Parça numarası	
	UL	FM	UL	FM	Kırmızı boyalı	Galvanize
168.3	20.7	20.7	▪	▪	VK-FAA-168P	VK-FAA-168G
219.1	20.7	20.7	▪	▪	VK-FAA-219P	VK-FAA-219G
273.0	20.7	20.7	▪	-	VK-FAA-273P	-
323.9	20.7	20.7	▪	-	VK-FAA-324P	-

## Yivli Bağlantı Elemanları

### Flanş Adaptörleri | Dişli BSP ve NPT | VK-FTP

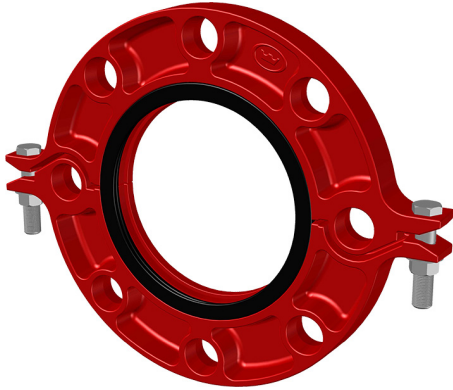


- 2" ila 4" NPT (DN50 - DN100 BSP)
- UL & FM onayları
- Kırmızı boyalı ve galvanizli olarak mevcuttur (Epoksi kırmızı istek üzerine mevcuttur)



Ölçü (mm)	Maks. çalışma basıncı (bar)		Onaylar		Parça numarası	
	UL	FM	UL	FM	Kırmızı boyalı	Galvanize
<b>Dişli NPT</b>						
2"	20.7	20.7	▪	▪	VK-FTP-060NP	VK-FTP-060NG
2-1/2"	20.7	20.7	▪	▪	VK-FTP-076NP	VK-FTP-076NG
3"	20.7	20.7	▪	▪	VK-FTP-089NP	VK-FTP-089NG
4"	20.7	20.7	▪	▪	VK-FTP-114NP	VK-FTP-114NG
<b>Dişli BSP</b>						
DN50	20.7	20.7	▪	▪	VK-FTP-060BP	VK-FTP-060BG
DN65	20.7	20.7	▪	▪	VK-FTP-076BP	VK-FTP-076BG
DN80	20.7	20.7	▪	▪	VK-FTP-089BP	VK-FTP-089BG
DN100	20.7	20.7	▪	▪	VK-FTP-114BP	VK-FTP-114BG

### Parçalı Flanş Adaptörü | PN16 | VK-SFP



- 60.3 mm ila 219.1 mm
- UL & FM onayları
- Kırmızı boyalı ve galvanizli olarak mevcuttur (Epoksi kırmızı istek üzerine mevcuttur)



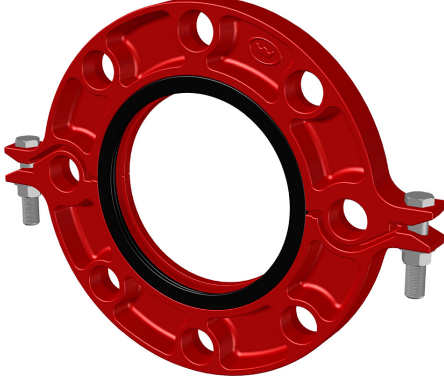
Ölçü (mm)	Maks. çalışma basıncı (bar)		Onaylar		Parça numarası	
	UL	FM	UL	FM	Kırmızı boyalı	Galvanize
60.3	20.7	20.7	▪	▪	VK-SFP-060P	VK-SFP-060G
73.0	20.7	20.7	▪	▪	VK-SFP-073P	VK-SFP-073G
76.1	20.7	20.7	▪	▪	VK-SFP-076P	VK-SFP-076G
88.9	20.7	20.7	▪	▪	VK-SFP-089P	VK-SFP-089G
108.0	20.7	20.7	▪	▪	VK-SFP-108P	VK-SFP-108G
114.3	20.7	20.7	▪	▪	VK-SFP-114P	VK-SFP-114G
133.0	20.7	20.7	▪	▪	VK-SFP-133P	VK-SFP-133G

Ölçü (mm)	Maks. çalışma basıncı (bar)		Onaylar		Parça numarası	
	UL	FM	UL	FM	Kırmızı boyalı	Galvanize
139.7	20.7	20.7	▪	▪	VK-SFP-139P	VK-SFP-139G
141.3	20.7	20.7	▪	▪	VK-SFP-141P	VK-SFP-141G
159.0	20.7	20.7	▪	▪	VK-SFP-159P	VK-SFP-159G
165.1	20.7	20.7	▪	▪	VK-SFP-165P	VK-SFP-165G
168.3	20.7	20.7	▪	▪	VK-SFP-168P	VK-SFP-168G
219.1	20.7	20.7	▪	▪	VK-SFP-219P	VK-SFP-219G



## Yivli Bağlantı Elemanları

### Parçalı Flanş Adaptörü | ANSI | VK-SFA



- 60.3 mm ila 273.0 mm
- UL ve FM onaylı (belirli Ölçüye bağlı olarak)
- Kırmızı boyalı ve galvanizli olarak mevcuttur (Epoksi kırmızı istek üzerine mevcuttur)



Ölçü (mm)	Maks. çalışma basıncı (bar)		Onaylar		Parça numarası	
	UL	FM	UL	FM	Kırmızı boyalı	Galvanize
60.3	20.7	20.7	■	■	VK-SFA-060P	VK-SFA-060G
73.0	20.7	20.7	■	■	VK-SFA-073P	VK-SFA-073G
88.9	20.7	20.7	■	■	VK-SFA-089P	VK-SFA-089G
114.3	20.7	20.7	■	■	VK-SFA-114P	VK-SFA-114G
141.3	20.7	20.7	■	■	VK-SFA-141P	VK-SFA-141G
168.3	20.7	20.7	■	■	VK-SFA-168P	VK-SFA-168G
219.1	20.7	20.7	■	■	VK-SFA-219P	VK-SFA-219G
273.0	12.1	-	■	-	VK-SFA-273P	VK-SFA-273G

## Yivli Bağlantı Elemanları

### Eksantrik Redüksiyonlar | Yivli | VK-ER



- 88.9 mm x 60.3 mm ila 273.0 mm x 219.1 mm
- UL ve FM onaylı (belirli Ölçüye bağlı olarak)
- Kırmızı boyalı ve galvanizli olarak mevcuttur (Epoksi kırmızı istek üzerine mevcuttur)

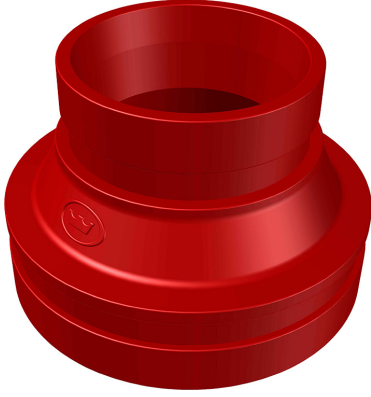


Ölçü (mm)	Maks. çalışma basıncı (bar)		Onaylar		Parça numarası	
	UL	FM	UL	FM	Kırmızı boyalı	Galvanize
88.9 x 60.3	27.6	20.7	■	■	VK-ER-089060P	VK-ER-089060G
88.9 x 73.0	27.6	20.7	■	■	VK-ER-089073P	VK-ER-089073G
88.9 x 76.1	27.6	20.7	■	■	VK-ER-089076P	VK-ER-089076G
114.3 x 60.3	27.6	20.7	■	■	VK-ER-114060P	VK-ER-114060G
114.3 x 73.0	27.6	20.7	■	■	VK-ER-114073P	VK-ER-114073G
114.3 x 76.1	27.6	20.7	■	■	VK-ER-114076P	VK-ER-114076G
114.3 x 88.9	27.6	20.7	■	■	VK-ER-114089P	VK-ER-114089G
139.7 x 76.1	20.7	20.7	■	■	VK-ER-139076P	VK-ER-139076G
139.7 x 88.9	20.7	20.7	■	■	VK-ER-139089P	VK-ER-139089G
139.7 x 114.3	20.7	20.7	■	■	VK-ER-139114P	VK-ER-139114G
159.0 x 60.3	20.7	-	■	-	VK-ER-159060P	VK-ER-159060G
159.0 x 76.1	20.7	20.7	■	■	VK-ER-159076P	VK-ER-159076G
159.0 x 88.9	20.7	20.7	■	■	VK-ER-159089P	VK-ER-159089G
159.0 x 108.0	20.7	20.7	■	■	VK-ER-159108P	VK-ER-159108G
159.0 x 114.3	20.7	20.7	■	■	VK-ER-159114P	VK-ER-159114G
165.1 x 76.1	20.7	20.7	■	■	VK-ER-165076P	VK-ER-165076G
165.1 x 88.9	20.7	20.7	■	■	VK-ER-165089P	VK-ER-165089G
165.1 x 114.3	20.7	20.7	■	■	VK-ER-165114P	VK-ER-165114G
165.1 x 139.7	20.7	20.7	■	■	VK-ER-165139P	VK-ER-165139G
168.3 x 88.9	20.7	20.7	■	■	VK-ER-168089P	VK-ER-168089G
168.3 x 114.3	20.7	20.7	■	■	VK-ER-168114P	VK-ER-168114G
168.3 x 139.7	20.7	20.7	■	■	VK-ER-168139P	VK-ER-168139G
219.1 x 88.9	20.7	20.7	■	■	VK-ER-219089P	VK-ER-219089G
219.1 x 114.3	20.7	20.7	■	■	VK-ER-219114P	VK-ER-219114G
219.1 x 139.7	20.7	20.7	■	■	VK-ER-219139P	VK-ER-219139G
219.1 x 165.1	20.7	20.7	■	■	VK-ER-219165P	VK-ER-219165G
219.1 x 168.3	20.7	20.7	■	■	VK-ER-219168P	VK-ER-219168G
273.0 x 165.1	20.7	20.7	■	■	VK-ER-273165P	VK-ER-273165G
273.0 x 168.3	20.7	20.7	■	■	VK-ER-273168P	VK-ER-273168G
273.0 x 219.1	20.7	20.7	■	■	VK-ER-273219P	VK-ER-273219G



## Yivli Bağlantı Elemanları

### Konsantrik Redüksiyonlar | Yivli | VK-CRG



- 42.4 mm x 33.7 mm ila 323.9 mm x 273.0 mm
- UL ve FM onaylı (belirli Ölçüye bağlı olarak)
- Kırmızı boyalı ve galvanizli olarak mevcuttur (Epoksi kırmızı istek üzerine mevcuttur)



Ölçü (mm)	Maks. çalışma basıncı (bar)		Onaylar		Parça numarası	
	UL	FM	UL	FM	Kırmızı boyalı	Galvanize
42.4 x 33.7	27.6	-	■	-	VK-CRG-042034P	VK-CRG-042034G
48.3 x 33.7	27.6	-	■	-	VK-CRG-048034P	VK-CRG-048034G
48.3 x 42.4	16.0	-	■	-	VK-CRG-042034P	VK-CRG-042034G
60.3 x 33.7	27.6	34.5	■	■	VK-CRG-060034P	VK-CRG-060034G
60.3 x 42.4	27.6	34.5	■	■	VK-CRG-060042P	VK-CRG-060042G
60.3 x 48.3	27.6	34.5	■	■	VK-CRG-060048P	VK-CRG-060048G
73.0 x 42.4	27.6	20.7	■	■	VK-CRG-073042P	VK-CRG-073042G
73.0 x 48.3	27.6	20.7	■	■	VK-CRG-073048P	VK-CRG-073048G
73.0 x 60.3	27.6	20.7	■	■	VK-CRG-073060P	VK-CRG-073060G
76.1 x 33.7	27.6	-	■	-	VK-CRG-076034P	VK-CRG-076034G
76.1 x 42.4	27.6	34.5	■	■	VK-CRG-076042P	VK-CRG-076042G
76.1 x 48.3	27.6	34.5	■	■	VK-CRG-076048P	VK-CRG-076048G
76.1 x 60.3	27.6	16.0	■	■	VK-CRG-076060P	VK-CRG-076060G
88.9 x 42.4	27.6	34.5	■	■	VK-CRG-089042P	VK-CRG-089042G
88.9 x 48.3	27.6	34.5	■	■	VK-CRG-089048P	VK-CRG-089048G
88.9 x 60.3	27.6	34.5	■	■	VK-CRG-089060P	VK-CRG-089060G
88.9 x 73.0	27.6	20.7	■	■	VK-CRG-089073P	VK-CRG-089073G
88.9 x 76.1	27.6	20.7	■	■	VK-CRG-089076P	VK-CRG-089076G
114.3 x 42.4	27.6	34.5	■	■	VK-CRG-114042P	VK-CRG-114042G
114.3 x 48.3	27.6	34.5	■	■	VK-CRG-114048P	VK-CRG-114048G
114.3 x 60.3	27.6	34.5	■	■	VK-CRG-114060P	VK-CRG-114060G
114.3 x 73.0	27.6	20.7	■	■	VK-CRG-114073P	VK-CRG-114073G
114.3 x 76.1	27.6	34.5	■	■	VK-CRG-114076P	VK-CRG-114076G
114.3 x 88.9	27.6	34.5	■	■	VK-CRG-114089P	VK-CRG-114089G
139.7 x 42.4	20.7	20.7	■	■	VK-CRG-139042P	VK-CRG-139042G
139.7 x 48.3	20.7	20.7	■	■	VK-CRG-139048P	VK-CRG-139048G
139.7 x 60.3	20.7	20.7	■	■	VK-CRG-139060P	VK-CRG-139060G
139.7 x 76.1	20.7	20.7	■	■	VK-CRG-139076P	VK-CRG-139076G
139.7 x 88.9	20.7	20.7	■	■	VK-CRG-139089P	VK-CRG-139089G
139.7 x 114.3	20.7	16.0	■	■	VK-CRG-139114P	VK-CRG-139114G
141.3 x 60.3	16.0	-	■	-	VK-CRG-141060P	VK-CRG-141060G
141.3 x 76.1	16.0	-	■	-	VK-CRG-141076P	VK-CRG-141076G

Tablo bir sonraki sayfada devam ediyor



## Yivli Bağlantı Elemanları

### Konsantrik Redüksiyonlar | Yivli | VK-CRG (devamı)

Ölçü (mm)	Maks. çalışma basıncı (bar)		Onaylar		Parça numarası	
	UL	FM	UL	FM	Kırmızı boyalı	Galvanize
141.3 x 114.3	16.0	-	▪	-	VK-CRG-141114P	VK-CRG-141114G
165.1 x 60.3	20.7	20.7	▪	▪	VK-CRG-165060P	VK-CRG-165060G
165.1 x 76.1	20.7	20.7	▪	▪	VK-CRG-165076P	VK-CRG-165076G
165.1 x 88.9	20.7	20.7	▪	▪	VK-CRG-165089P	VK-CRG-165089G
165.1 x 114.3	20.7	20.7	▪	▪	VK-CRG-165114P	VK-CRG-165114G
165.1 x 139.7	-	16.0	-	-	VK-CRG-165139P	VK-CRG-165139G
165.1 x 141.3	16.0	-	▪	-	VK-CRG-165141P	VK-CRG-165141G
168.3 x 60.3	20.7	20.7	▪	▪	VK-CRG-168060P	VK-CRG-168060G
168.3 x 73.0	20.7	27.6	▪	▪	VK-CRG-168073P	VK-CRG-168073G
168.3 x 76.1	20.7	20.7	▪	▪	VK-CRG-168076P	VK-CRG-168076G
168.3 x 88.9	20.7	20.7	▪	▪	VK-CRG-168089P	VK-CRG-168089G
168.3 x 114.3	20.7	20.7	▪	-	VK-CRG-168114P	VK-CRG-168114G
168.3 x 139.7	20.7	-	▪	-	VK-CRG-168139P	VK-CRG-168139G
219.1 x 60.3	20.7	27.6	▪	▪	VK-CRG-219060P	VK-CRG-219060G
219.1 x 73.0	20.7	27.6	▪	▪	VK-CRG-219073P	VK-CRG-219073G
219.1 x 76.1	20.7	27.6	▪	▪	VK-CRG-219076P	VK-CRG-219076G
219.1 x 88.9	20.7	27.6	▪	▪	VK-CRG-219089P	VK-CRG-219089G
219.1 x 114.3	20.7	16.0	▪	▪	VK-CRG-219114P	VK-CRG-219114G
219.1 x 139.7	20.7	16.0	▪	▪	VK-CRG-219139P	VK-CRG-219139G
219.1 x 141.3	16.0	-	▪	-	VK-CRG-219141P	VK-CRG-219141G
219.1 x 165.1	16.0	16.0	▪	▪	VK-CRG-219165P	VK-CRG-219165G
219.1 x 168.3	20.7	27.6	▪	▪	VK-CRG-219168P	VK-CRG-219168G
273.0 x 114.3	20.7	27.6	▪	▪	VK-CRG-273114P	VK-CRG-273114G
273.0 x 165.1	-	16.0	-	▪	VK-CRG-273165P	VK-CRG-273165G
273.0 x 168.3	20.7	27.6	▪	▪	VK-CRG-273168P	VK-CRG-273168G
273.0 x 219.1	20.7	27.6	▪	▪	VK-CRG-273219P	VK-CRG-273219G
323.9 x 114.3	-	16.0	-	▪	VK-CRG-324114P	VK-CRG-324114G
323.9 x 139.7	-	16.0	-	▪	VK-CRG-324139P	VK-CRG-324139G
323.9 x 165.1	-	16.0	-	▪	VK-CRG-324165P	VK-CRG-324165G
323.9 x 219.1	-	16.0	-	▪	VK-CRG-324219P	VK-CRG-324219G
323.9 x 273.0	-	16.0	-	▪	VK-CRG-324273P	VK-CRG-324273G



## Yivli Bağlantı Elemanları

### Konsantrik Redüksiyonlar | Dişli NPT | VK-CRT



- 48.3 mm x 1" NPT ila 219.1 mm x 4" NPT
- UL ve FM onaylı (belirli Ölçüye bağlı olarak)
- Kırmızı boyalı ve galvanizli olarak mevcuttur (Epoksi kırmızı istek üzerine mevcuttur)



Ölçü (mm x inç)	Dişli NPT					
	Maks. çalışma basıncı (bar)		Onaylar		Parça numarası	
	UL	FM	UL	FM	Kırmızı boyalı	Galvanize
48.3 x 1"	16.0	-	■	-	VK-CRT-048034NP	VK-CRT-048034NG
60.3 x 1"	20.7	34.5	■	■	VK-CRT-060034NP	VK-CRT-060034NG
60.3 x 1-1/4"	20.7	34.5	■	■	VK-CRT-060042NP	VK-CRT-060042NG
60.3 x 1-1/2"	20.7	34.5	■	■	VK-CRT-060048NP	VK-CRT-060048NG
73.0 x 1"	27.6	27.6	■	■	VK-CRT-073034NP	VK-CRT-073034NG
73.0 x 1-1/4"	27.6	27.6	■	■	VK-CRT-073042NP	VK-CRT-073042NG
73.0 x 1-1/2"	27.6	27.6	■	■	VK-CRT-073048NP	VK-CRT-073048NG
73.0 x 2"	27.6	27.6	■	■	VK-CRT-073060NP	VK-CRT-073060NG
76.1 x 1"	20.7	34.5	■	■	VK-CRT-076034NP	VK-CRT-076034NG
76.1 x 1-1/4"	20.7	34.5	■	■	VK-CRT-076042NP	VK-CRT-076042NG
76.1 x 1-1/2"	20.7	34.5	■	■	VK-CRT-076048NP	VK-CRT-076048NG
76.1 x 2"	20.7	34.5	■	■	VK-CRT-076060NP	VK-CRT-076060NG
88.9 x 1"	20.7	34.5	■	■	VK-CRT-089034NP	VK-CRT-089034NG
88.9 x 1-1/4"	20.7	34.5	■	■	VK-CRT-089042NP	VK-CRT-089042NG
88.9 x 1-1/2"	20.7	34.5	■	■	VK-CRT-089048NP	VK-CRT-089048NG
88.9 x 2"	20.7	34.5	■	■	VK-CRT-089060NP	VK-CRT-089060NG
88.9 x 2-1/2"	16.0	-	■	-	VK-CRT-089076NP	VK-CRT-089076NG
114.3 x 1"	20.7	34.5	■	■	VK-CRT-114034NP	VK-CRT-114034NG
114.3 x 1-1/4"	20.7	34.5	■	■	VK-CRT-114042NP	VK-CRT-114042NG
114.3 x 1-1/2"	20.7	34.5	■	■	VK-CRT-114048NP	VK-CRT-114048NG
114.3 x 2"	20.7	34.5	■	■	VK-CRT-114060NP	VK-CRT-114060NG
114.3 x 2-1/2"	20.7	34.5	■	■	VK-CRT-114076NP	VK-CRT-114076NG
114.3 x 3"	20.7	34.5	■	■	VK-CRT-114089NP	VK-CRT-114089NG
139.7 x 1"	20.7	34.5	■	■	VK-CRT-139034NP	VK-CRT-139034NG
139.7 x 1-1/4"	20.7	27.6	■	■	VK-CRT-139042NP	VK-CRT-139042NG
139.7 x 1-1/2"	20.7	27.6	■	■	VK-CRT-139048NP	VK-CRT-139048NG
139.7 x 2"	20.7	27.6	■	■	VK-CRT-139060NP	VK-CRT-139060NG
139.7 x 2-1/2"	20.7	27.6	■	■	VK-CRT-139076NP	VK-CRT-139076NG
139.7 x 3"	20.7	27.6	■	■	VK-CRT-139089NP	VK-CRT-139089NG

Tablo bir sonraki sayfada devam ediyor

## Yivli Bağlantı Elemanları

### Konsantrik Redüksiyonlar | Dişli NPT | VK-CRT (devamı)

Ölçü (mm x inç)	Dişli NPT					
	Maks. çalışma basıncı (bar)		Onaylar		Parça numarası	
	UL	FM	UL	FM	Kırmızı boyalı	Galvanize
141.3 x 1"	16.0	-	▪	-	VK-CRT-141034NP	VK-CRT-141034NG
141.3 x 1-1/4"	16.0	-	▪	-	VK-CRT-141042NP	VK-CRT-141042NG
141.3 x 2"	16.0	-	▪	-	VK-CRT-141060NP	VK-CRT-141060NG
141.3 x 2-1/2"	16.0	-	▪	-	VK-CRT-141076NP	VK-CRT-141076NG
165.1 x 1"	20.7	-	▪	-	VK-CRT-165034NP	VK-CRT-165034NG
165.1 x 1-1/4"	20.7	27.6	▪	▪	VK-CRT-165042NP	VK-CRT-165042NG
165.1 x 1-1/2"	20.7	27.6	▪	▪	VK-CRT-165048NP	VK-CRT-165048NG
165.1 x 2"	20.7	27.6	▪	▪	VK-CRT-165060NP	VK-CRT-165060NG
165.1 x 2-1/2"	20.7	27.6	▪	▪	VK-CRT-165076NP	VK-CRT-165076NG
165.1 x 3"	20.7	27.6	▪	▪	VK-CRT-165089NP	VK-CRT-165089NG
165.1 x 4"	20.7	27.6	▪	▪	VK-CRT-165114NP	VK-CRT-165114NG
168.3 x 1"	20.7	27.6	▪	▪	VK-CRT-168034NP	VK-CRT-168034NG
168.3 x 1-1/4"	20.7	27.6	▪	▪	VK-CRT-168042NP	VK-CRT-168042NG
168.3 x 1-1/2"	20.7	27.6	▪	▪	VK-CRT-168048NP	VK-CRT-168048NG
168.3 x 2"	20.7	27.6	▪	▪	VK-CRT-168060NP	VK-CRT-168060NG
168.3 x 2-1/2"	20.7	27.6	▪	▪	VK-CRT-168076NP	VK-CRT-168076NG
168.3 x 3"	20.7	27.6	▪	▪	VK-CRT-168089NP	VK-CRT-168089NG
168.3 x 4"	20.7	27.6	▪	▪	VK-CRT-168114NP	VK-CRT-168114NG
219.1 x 1"	20.7	20.7	▪	▪	VK-CRT-219034NP	VK-CRT-219034NG
219.1 x 1-1/4"	20.7	20.7	▪	▪	VK-CRT-219042NP	VK-CRT-219042NG
219.1 x 1-1/2"	20.7	20.7	▪	▪	VK-CRT-219048NP	VK-CRT-219048NG
219.1 x 2"	20.7	20.7	▪	▪	VK-CRT-219060NP	VK-CRT-219060NG
219.1 x 2-1/2"	20.7	20.7	▪	▪	VK-CRT-219076NP	VK-CRT-219076NG
219.1 x 3"	20.7	20.7	▪	▪	VK-CRT-219089NP	VK-CRT-219089NG
219.1 x 4"	20.7	20.7	▪	▪	VK-CRT-219114NP	VK-CRT-219114NG



## Yivli Bağlantı Elemanları

### Konsantrik Redüksiyonlar | Dişli BSP | VK-CRT



- 48.3 mm x DN25 BSP ila 219.1 mm x DN100 BSP
- UL ve FM onaylı (belirli Ölçüye bağlı olarak)
- Kırmızı boyalı ve galvanizli olarak mevcuttur (Epoksi kırmızı istek üzerine mevcuttur)



Ölçü (mm x DN)	Maks. çalışma basıncı (bar)		Dişli BSP Onaylar		Parça numarası	
	UL	FM	UL	FM	Kırmızı boyalı	Galvanize
48.3 x DN25	16.0	-	■	-	VK-CRT-048034BP	VK-CRT-048034BG
60.3 x DN25	20.7	34.5	■	■	VK-CRT-060034BP	VK-CRT-060034BG
60.3 x DN32	20.7	34.5	■	■	VK-CRT-060042BP	VK-CRT-060042BG
60.3 x DN40	20.7	34.5	■	■	VK-CRT-060048BP	VK-CRT-060048BG
73.0 x DN25	27.6	27.6	■	■	VK-CRT-073034BP	VK-CRT-073034BG
73.0 x DN32	27.6	27.6	■	■	VK-CRT-073042BP	VK-CRT-073042BG
73.0 x DN40	27.6	27.6	■	■	VK-CRT-073048BP	VK-CRT-073048BG
73.0 x DN50	27.6	27.6	■	■	VK-CRT-073060BP	VK-CRT-073060BG
76.1 x DN25	20.7	34.5	■	■	VK-CRT-076034BP	VK-CRT-076034BG
76.1 x DN32	20.7	34.5	■	■	VK-CRT-076042BP	VK-CRT-076042BG
76.1 x DN40	20.7	34.5	■	■	VK-CRT-076048BP	VK-CRT-076048BG
76.1 x DN50	20.7	34.5	■	■	VK-CRT-076060BP	VK-CRT-076060BG
88.9 x DN25	20.7	34.5	■	■	VK-CRT-089034BP	VK-CRT-089034BG
88.9 x DN32	20.7	34.5	■	■	VK-CRT-089042BP	VK-CRT-089042BG
88.9 x DN40	20.7	34.5	■	■	VK-CRT-089048BP	VK-CRT-089048BG
88.9 x DN50	20.7	34.5	■	■	VK-CRT-089060BP	VK-CRT-089060BG
88.9 x DN65	16.0	-	■	-	VK-CRT-089076BP	VK-CRT-089076BG
114.3 x DN25	20.7	34.5	■	■	VK-CRT-114034BP	VK-CRT-114034BG
114.3 x DN32	20.7	34.5	■	■	VK-CRT-114042BP	VK-CRT-114042BG
114.3 x DN40	20.7	34.5	■	■	VK-CRT-114048BP	VK-CRT-114048BG
114.3 x DN50	20.7	34.5	■	■	VK-CRT-114060BP	VK-CRT-114060BG
114.3 x DN65	20.7	34.5	■	■	VK-CRT-114076BP	VK-CRT-114076BG
114.3 x DN80	20.7	34.5	■	■	VK-CRT-114089BP	VK-CRT-114089BG
139.7 x DN25	20.7	34.5	■	■	VK-CRT-139034BP	VK-CRT-139034BG
139.7 x DN32	20.7	27.6	■	■	VK-CRT-139042BP	VK-CRT-139042BG
139.7 x DN40	20.7	27.6	■	■	VK-CRT-139048BP	VK-CRT-139048BG
139.7 x DN50	20.7	27.6	■	■	VK-CRT-139060BP	VK-CRT-139060BG
139.7 x DN65	20.7	27.6	■	■	VK-CRT-139076BP	VK-CRT-139076BG
139.7 x DN80	20.7	27.6	■	■	VK-CRT-139089BP	VK-CRT-139089BG

Tablo bir sonraki sayfada devam ediyor

## Yivli Bağlantı Elemanları

### Konsantrik Redüksiyonlar | Dişli BSP | VK-CRT (devamı)

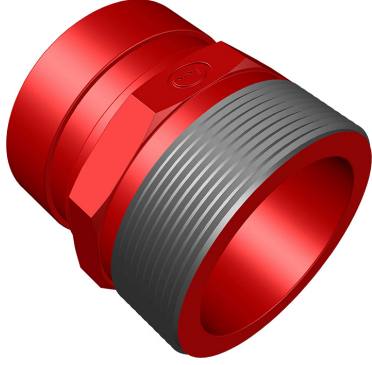
Ölçü (mm x DN)	Dişli BSP					
	Maks. çalışma basıncı (bar)		Onaylar		Parça numarası	
	UL	FM	UL	FM	Kırmızı boyalı	Galvanize
141.3 x DN25	16.0	-	▪	-	VK-CRT-141034BP	VK-CRT-141034BG
141.3 x DN32	16.0	-	▪	-	VK-CRT-141042BP	VK-CRT-141042BG
141.3 x DN50	16.0	-	▪	-	VK-CRT-141060BP	VK-CRT-141060BG
141.3 x DN65	16.0	-	▪	-	VK-CRT-141076BP	VK-CRT-141076BG
165.1 x DN25	20.7	-	▪	-	VK-CRT-165034BP	VK-CRT-165034BG
165.1 x DN32	20.7	27.6	▪	▪	VK-CRT-165042BP	VK-CRT-165042BG
165.1 x DN40	20.7	27.6	▪	▪	VK-CRT-165048BP	VK-CRT-165048BG
165.1 x DN50	20.7	27.6	▪	▪	VK-CRT-165060BP	VK-CRT-165060BG
165.1 x DN65	20.7	27.6	▪	▪	VK-CRT-165076BP	VK-CRT-165076BG
165.1 x DN80	20.7	27.6	▪	▪	VK-CRT-165089BP	VK-CRT-165089BG
165.1 x DN100	20.7	27.6	▪	▪	VK-CRT-165114BP	VK-CRT-165114BG
168.3 x DN25	20.7	27.6	▪	▪	VK-CRT-168034BP	VK-CRT-168034BG
168.3 x DN32	20.7	27.6	▪	▪	VK-CRT-168042BP	VK-CRT-168042BG
168.3 x DN40	20.7	27.6	▪	▪	VK-CRT-168048BP	VK-CRT-168048BG
168.3 x DN50	20.7	27.6	▪	▪	VK-CRT-168060BP	VK-CRT-168060BG
168.3 x DN65	20.7	27.6	▪	▪	VK-CRT-168076BP	VK-CRT-168076BG
168.3 x DN80	20.7	27.6	▪	▪	VK-CRT-168089BP	VK-CRT-168089BG
168.3 x DN100	20.7	27.6	▪	▪	VK-CRT-168114BP	VK-CRT-168114BG
219.1 x DN25	20.7	20.7	▪	▪	VK-CRT-219034BP	VK-CRT-219034BG
219.1 x DN32	20.7	20.7	▪	▪	VK-CRT-219042BP	VK-CRT-219042BG
219.1 x DN40	20.7	20.7	▪	▪	VK-CRT-219048BP	VK-CRT-219048BG
219.1 x DN50	20.7	20.7	▪	▪	VK-CRT-219060BP	VK-CRT-219060BG
219.1 x DN65	20.7	20.7	▪	▪	VK-CRT-219076BP	VK-CRT-219076BG
219.1 x DN80	20.7	20.7	▪	▪	VK-CRT-219089BP	VK-CRT-219089BG
219.1 x DN100	20.7	20.7	▪	▪	VK-CRT-219114BP	VK-CRT-219114BG





## Yivli Bağlantı Elemanları

### Adaptör Nipel | VK-AN



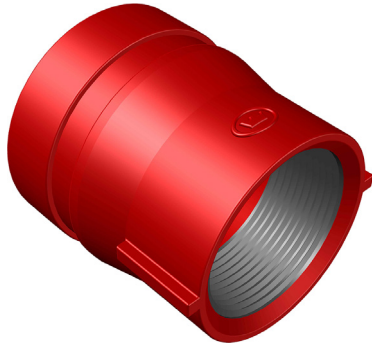
- 48.3 mm x 1-1/2" NPT (DN40 BSP) ila 60.3 mm x 2" NPT (DN50 BSP)
- UL & FM onayları
- Kırmızı boyalı ve galvanizli olarak mevcuttur (Epoksi kırmızı istek üzerine mevcuttur)



Ölçü (mm x inç)	Maks. çalışma basıncı (bar)		Onaylar		Parça numarası
	UL	FM	UL	FM	
48.3 x 1-1/2"	34.5	34.5	▪	▪	VK-AN-048NP
60.3 x 2"	34.5	34.5	▪	▪	VK-AN-060NP

Ölçü (mm x DN)	Maks. çalışma basıncı (bar)		Onaylar		Parça numarası
	UL	FM	UL	FM	
48.3 x DN40	34.5	34.5	▪	▪	VK-AN-048BP
60.3 x DN50	34.5	34.5	▪	▪	VK-AN-060BP

### Adaptör Nipel | Redüksiyonlar | VK-ANR



- 48.3 mm x 1" NPT (DN25 BSP) ila 60.3 mm x 1-1/2" NPT (DN40 BSP)
- UL & FM onayları
- Kırmızı boyalı ve galvanizli olarak mevcuttur (Epoksi kırmızı istek üzerine mevcuttur)



Ölçü (mm x inç)	Maks. çalışma basıncı (bar)		Onaylar		Parça numarası
	UL	FM	UL	FM	
48.3 x 1"	34.5	34.5	▪	▪	VK-ANR-04825NP
60.3 x 1-1/2"	34.5	34.5	▪	▪	VK-ANR-06040NP

Ölçü (mm x DN)	Maks. çalışma basıncı (bar)		Onaylar		Parça numarası
	UL	FM	UL	FM	
48.3 x DN25	34.5	34.5	▪	▪	VK-ANR-04825BP
60.3 x DN40	34.5	34.5	▪	▪	VK-ANR-06040BP

# Yivli Bağlantı Elemanları

## Köşe Uçlar | VK-EA



- 42.4 mm x 1/2" NPT (DN15 BSP) ila 73.0 mm x 1" NPT (DN25 BSP)
- UL & FM onayları
- Kırmızı boyalı ve galvanizli olarak mevcuttur (Epoksi kırmızı istek üzerine mevcuttur)



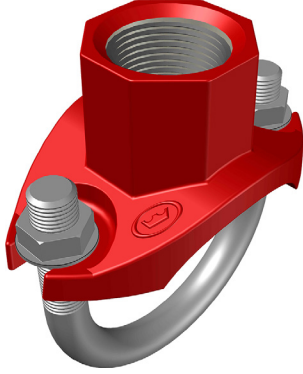
Ölçü (mm x inç)	Dişli NPT					
	Maks. çalışma basıncı (bar)		Onaylar		Parça numarası	
	UL	FM	UL	FM	Kırmızı boyalı	Galvanize
42.4 x 1/2"	34.5	34.5	■	■	VK-EA-042021NP	VK-EA-042021NG
42.4 x 3/4"	34.5	34.5	■	■	VK-EA-042027NP	VK-EA-042027NG
42.4 x 1"	34.5	34.5	■	■	VK-EA-042034NP	VK-EA-042034NG
48.3 x 1/2"	34.5	34.5	■	■	VK-EA-048021NP	VK-EA-048021NG
48.3 x 3/4"	34.5	34.5	■	■	VK-EA-048027NP	VK-EA-048027NG
48.3 x 1"	34.5	34.5	■	■	VK-EA-048034NP	VK-EA-048034NG
60.3 x 1/2"	34.5	34.5	■	■	VK-EA-060021NP	VK-EA-060021NG
60.3 x 3/4"	34.5	34.5	■	■	VK-EA-060027NP	VK-EA-060027NG
60.3 x 1"	34.5	34.5	■	■	VK-EA-060034NP	VK-EA-060034NG
73.0 x 1/2"	34.5	34.5	■	■	VK-EA-073021NP	VK-EA-073021NG
73.0 x 3/4"	34.5	34.5	■	■	VK-EA-073027NP	VK-EA-073027NG
73.0 x 1"	34.5	34.5	■	■	VK-EA-073034NP	VK-EA-073034NG

Ölçü (mm x DN)	Dişli BSP					
	Maks. çalışma basıncı (bar)		Onaylar		Parça numarası	
	UL	FM	UL	FM	Kırmızı boyalı	Galvanize
42.4 x DN15	34.5	34.5	■	■	VK-EA-042021BP	VK-EA-042021BG
42.4 x DN20	34.5	34.5	■	■	VK-EA-042027BP	VK-EA-042027BG
42.4 x DN25	34.5	34.5	■	■	VK-EA-042034BP	VK-EA-042034BG
48.3 x DN15	34.5	34.5	■	■	VK-EA-048021BP	VK-EA-048021BG
48.3 x DN20	34.5	34.5	■	■	VK-EA-048027BP	VK-EA-048027BG
48.3 x DN25	34.5	34.5	■	■	VK-EA-048034BP	VK-EA-048034BG
60.3 x DN15	34.5	34.5	■	■	VK-EA-060021BP	VK-EA-060021BG
60.3 x DN20	34.5	34.5	■	■	VK-EA-060027BP	VK-EA-060027BG
60.3 x DN25	34.5	34.5	■	■	VK-EA-060034BP	VK-EA-060034BG
73.0 x DN15	34.5	34.5	■	■	VK-EA-073021BP	VK-EA-073021BG
73.0 x DN20	34.5	34.5	■	■	VK-EA-073027BP	VK-EA-073027BG
73.0 x DN25	34.5	34.5	■	■	VK-EA-073034BP	VK-EA-073034BG



## Contalı Bağlantı Elemanları

### Sprinkler Te | VK-ST



- 33.7 mm x 1/2" NPT (DN15 BSP) ila 76.1 mm x 1" NPT (DN25 BSP)
- UL & FM onayları
- Kırmızı boyalı ve galvanizli olarak mevcuttur (Epoksi kırmızı istek üzerine mevcuttur)



Ölçü (mm x inç)	Maks. çalışma basıncı (bar)		Onaylar		Parça numarası	
	UL	FM	UL	FM	Kırmızı boyalı	Galvanize
33.7 x 1/2"	20.7	20.7	■	■	VK-ST-034021NP	VK-ST-034021NG
33.7 x 3/4"	20.7	20.7	■	■	VK-ST-034027NP	VK-ST-034027NG
42.4 x 1/2"	20.7	20.7	■	■	VK-ST-042021NP	VK-ST-042021NG
42.4 x 3/4"	20.7	20.7	■	■	VK-ST-042027NP	VK-ST-042027NG
42.4 x 1"	20.7	20.7	■	■	VK-ST-042034NP	VK-ST-042034NG
48.3 x 1/2"	20.7	20.7	■	■	VK-ST-048021NP	VK-ST-048021NG
48.3 x 3/4"	20.7	20.7	■	■	VK-ST-048027NP	VK-ST-048027NG
48.3 x 1"	20.7	20.7	■	■	VK-ST-048034NP	VK-ST-048034NG
60.3 x 1/2"	20.7	20.7	■	■	VK-ST-060021NP	VK-ST-060021NG
60.3 x 3/4"	20.7	20.7	■	■	VK-ST-060027NP	VK-ST-060027NG
60.3 x 1"	20.7	20.7	■	■	VK-ST-060034NP	VK-ST-060034NG
73.0 x 1/2"	20.7	20.7	■	■	VK-ST-073021NP	VK-ST-073021NG
73.0 x 3/4"	20.7	20.7	■	■	VK-ST-073027NP	VK-ST-073027NG
73.0 x 1"	20.7	20.7	■	■	VK-ST-073034NP	VK-ST-073034NG
76.1 x 1/2"	20.7	20.7	■	■	VK-ST-076021NP	VK-ST-076021NG
76.1 x 3/4"	20.7	20.7	■	■	VK-ST-076027NP	VK-ST-076027NG
76.1 x 1"	20.7	20.7	■	■	VK-ST-076034NP	VK-ST-076034NG

Ölçü (mm x DN)	Maks. çalışma basıncı (bar)		Onaylar		Parça numarası	
	UL	FM	UL	FM	Kırmızı boyalı	Galvanize
33.7 x DN15	20.7	20.7	■	■	VK-ST-034021BP	VK-ST-034021BG
33.7 x DN20	20.7	20.7	■	■	VK-ST-034027BP	VK-ST-034027BG
42.4 x DN15	20.7	20.7	■	■	VK-ST-042021BP	VK-ST-042021BG
42.4 x DN20	20.7	20.7	■	■	VK-ST-042027BP	VK-ST-042027BG
42.4 x DN25	20.7	20.7	■	■	VK-ST-042034BP	VK-ST-042034BG
48.3 x DN15	20.7	20.7	■	■	VK-ST-048021BP	VK-ST-048021BG
48.3 x DN20	20.7	20.7	■	■	VK-ST-048027BP	VK-ST-048027BG
48.3 x DN25	20.7	20.7	■	■	VK-ST-048034BP	VK-ST-048034BG
60.3 x DN15	20.7	20.7	■	■	VK-ST-060021BP	VK-ST-060021BG
60.3 x DN20	20.7	20.7	■	■	VK-ST-060027BP	VK-ST-060027BG
60.3 x DN25	20.7	20.7	■	■	VK-ST-060034BP	VK-ST-060034BG
73.0 x DN15	20.7	20.7	■	■	VK-ST-073021BP	VK-ST-073021BG
73.0 x DN20	20.7	20.7	■	■	VK-ST-073027BP	VK-ST-073027BG
73.0 x DN25	20.7	20.7	■	■	VK-ST-073034BP	VK-ST-073034BG
76.1 x DN15	20.7	20.7	■	■	VK-ST-076021BP	VK-ST-076021BG
76.1 x DN20	20.7	20.7	■	■	VK-ST-076027BP	VK-ST-076027BG
76.1 x DN25	20.7	20.7	■	■	VK-ST-076034BP	VK-ST-076034BG

## Contalı Bağlantı Elemanları

Mekanik Te | Yivli | VK-MTG & VK-MTG2



- 60.3 mm x 33.7 mm ila 219.1 mm x 114.3 mm
- UL ve FM onaylı (belirli Ölçüye bağlı olarak)
- Kırmızı boyalı ve galvanizli olarak mevcuttur (Epoksi kırmızı istek üzerine mevcuttur)



Ölçü (mm)	Maks. çalışma basıncı (bar)		Onaylar		Parça numarası	
	UL	FM	UL	FM	Kırmızı boyalı	Galvanize
60.3 x 33.7	20.7	20.7	■	■	VK-MTG2-060034P	VK-MTG2-060034G
60.3 x 42.4	20.7	20.7	■	■	VK-MTG-060042P	VK-MTG-060042G
60.3 x 48.3	20.7	20.7	■	■	VK-MTG-060048P	VK-MTG-060048G
73.0 x 33.7	20.7	-	■	-	VK-MTG2-073034P	VK-MTG2-073034G
73.0 x 42.4	20.7	20.7	■	■	VK-MTG-073042P	VK-MTG-073042G
73.0 x 48.3	20.7	20.7	■	■	VK-MTG-073048P	VK-MTG-073048G
76.1 x 33.7	20.7	20.7	■	■	VK-MTG2-076034P	VK-MTG2-076034G
76.1 x 42.4	20.7	20.7	■	■	VK-MTG2-076042P	VK-MTG2-076042G
76.1 x 48.3	20.7	20.7	■	■	VK-MTG2-076048P	VK-MTG2-076048G
88.9 x 33.7	20.7	20.7	■	■	VK-MTG2-089034P	VK-MTG2-089034G
88.9 x 42.4	20.7	20.7	■	■	VK-MTG-089042P	VK-MTG-089042G
88.9 x 48.3	20.7	20.7	■	■	VK-MTG-089048P	VK-MTG-089048G
88.9 x 60.3	20.7	20.7	■	■	VK-MTG-089060P	VK-MTG-089060G
114.3 x 33.7	20.7	20.7	■	■	VK-MTG2-114034P	VK-MTG2-114034G
114.3 x 42.4	20.7	20.7	■	■	VK-MTG-114042P	VK-MTG-114042G
114.3 x 48.3	20.7	20.7	■	■	VK-MTG-114048P	VK-MTG-114048G
114.3 x 60.3	20.7	20.7	■	■	VK-MTG-114060P	VK-MTG-114060G
114.3 x 73.0	20.7	20.7	■	■	VK-MTG-114073P	VK-MTG-114073G
114.3 x 76.1	20.7	16.0	■	■	VK-MTG2-114076P	VK-MTG2-114076G
114.3 x 88.9	20.7	-	■	-	VK-MTG2-114089P	VK-MTG2-114089G
139.7 x 33.7	20.7	20.7	■	■	VK-MTG2-139034P	VK-MTG2-139034G
139.7 x 42.4	20.7	20.7	■	■	VK-MTG2-139042P	VK-MTG2-139042G
139.7 x 48.3	20.7	20.7	■	■	VK-MTG2-139048P	VK-MTG2-139048G
139.7 x 60.3	20.7	20.7	■	■	VK-MTG2-139060P	VK-MTG2-139060G
139.7 x 76.1	20.7	20.7	■	■	VK-MTG2-139076P	VK-MTG2-139076G
139.7 x 88.9	20.7	16.0	■	■	VK-MTG2-139089P	VK-MTG2-139089G
141.3 x 48.3	20.7	20.7	■	■	VK-MTG-141048P	VK-MTG-141048G
141.3 x 60.3	20.7	20.7	■	■	VK-MTG-141060P	VK-MTG-141060G
141.3 x 73.0	20.7	20.7	■	■	VK-MTG-141073P	VK-MTG-141073G

Tablo bir sonraki sayfada devam ediyor



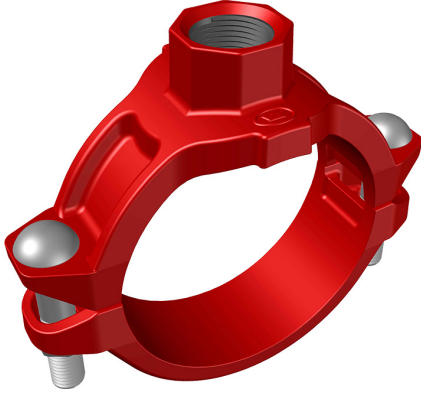
## Contalı Bağlantı Elemanları

### Mekanik Te | Yivli | VK-MTG & VK-MTG2 (devamı)

Ölçü (mm)	Maks. çalışma basıncı (bar)		Onaylar		Parça numarası	
	UL	FM	UL	FM	Kırmızı boyalı	Galvanize
165.1 x 33.7	20.7	20.7	▪	▪	VK-MTG2-165034P	VK-MTG2-165034G
165.1 x 42.4	20.7	20.7	▪	▪	VK-MTG2-165042P	VK-MTG2-165042G
165.1 x 48.3	20.7	20.7	▪	▪	VK-MTG2-165048P	VK-MTG2-165048G
165.1 x 60.3	20.7	20.7	▪	▪	VK-MTG2-165060P	VK-MTG2-165060G
165.1 x 76.1	20.7	20.7	▪	▪	VK-MTG2-165076P	VK-MTG2-165076G
165.1 x 88.9	20.7	20.7	▪	▪	VK-MTG2-165089P	VK-MTG2-165089G
165.1 x 114.3	20.7	16.0	▪	▪	VK-MTG-165114P	VK-MTG-165114G
168.3 x 33.7	20.7	20.7	▪	▪	VK-MTG2-168034P	VK-MTG2-168034G
168.3 x 42.4	20.7	20.7	▪	▪	VK-MTG-168042P	VK-MTG-168042G
168.3 x 48.3	20.7	20.7	▪	▪	VK-MTG-168048P	VK-MTG-168048G
168.3 x 60.3	20.7	20.7	▪	▪	VK-MTG-168060P	VK-MTG-168060G
168.3 x 73.0	20.7	20.7	▪	▪	VK-MTG-168073P	VK-MTG-168073G
168.3 x 76.1	20.7	20.7	▪	▪	VK-MTG2-168076P	VK-MTG2-168076G
168.3 x 88.9	20.7	20.7	▪	▪	VK-MTG2-168089P	VK-MTG2-168089G
219.1 x 33.7	20.7	20.7	▪	▪	VK-MTG2-219034P	VK-MTG2-219034G
219.1 x 42.4	20.7	20.7	▪	▪	VK-MTG2-219042P	VK-MTG2-219042G
219.1 x 48.3	20.7	20.7	▪	▪	VK-MTG2-219048P	VK-MTG2-219048G
219.1 x 60.3	20.7	20.7	▪	▪	VK-MTG2-219060P	VK-MTG2-219060G
219.1 x 73.0	20.7	20.7	▪	▪	VK-MTG-219073P	VK-MTG-219073G
219.1 x 76.1	20.7	20.7	▪	▪	VK-MTG2-219076P	VK-MTG2-219076G
219.1 x 88.9	20.7	20.7	▪	▪	VK-MTG2-219089P	VK-MTG2-219089G
219.1 x 114.3	20.7	20.7	▪	▪	VK-MTG2-219114P	VK-MTG2-219114G

# Contalı Bağlantı Elemanları

Mekanik Te | Dişli NPT | VK-MTT & VK-MTT2



- 48.3 mm x 1" NPT ila 219.1 mm x 4" NPT
- UL ve FM onaylı (belirli Ölçüye bağlı olarak)
- Kırmızı boyalı ve galvanizli olarak mevcuttur (Epoksi kırmızı istek üzerine mevcuttur)



Ölçü (mm x inç)	Maks. çalışma basıncı (bar)		Dişli NPT		Parça numarası	
	UL	FM	Onaylar		Kırmızı boyalı	Galvanize
			UL	FM		
48.3 x 1"	16.0	-	■	-	VK-MTT2-048034NP	VK-MTT2-048034NG
60.3 x 1/2"	20.7	20.7	■	■	VK-MTT-060021NP	VK-MTT-060021NG
60.3 x 3/4"	20.7	20.7	■	■	VK-MTT-060027NP	VK-MTT-060027NG
60.3 x 1"	20.7	20.7	■	■	VK-MTT-060034NP	VK-MTT-060034NG
60.3 x 1-1/4"	20.7	20.7	■	■	VK-MTT-060042NP	VK-MTT-060042NG
60.3 x 1-1/2"	20.7	20.7	■	■	VK-MTT-060048NP	VK-MTT-060048NG
73.0 x 1/2"	20.7	20.7	■	■	VK-MTT-073021NP	VK-MTT-073021NG
73.0 x 3/4"	20.7	20.7	■	■	VK-MTT-073027NP	VK-MTT-073027NG
73.0 x 1"	20.7	20.7	■	■	VK-MTT-073034NP	VK-MTT-073034NG
73.0 x 1-1/4"	20.7	20.7	■	■	VK-MTT-073042NP	VK-MTT-073042NG
73.0 x 1-1/2"	20.7	20.7	■	■	VK-MTT-073048NP	VK-MTT-073048NG
76.1 x 1"	20.7	20.7	■	■	VK-MTT2-076034NP	VK-MTT2-076034NG
76.1 x 1-1/4"	20.7	20.7	■	■	VK-MTT2-076042NP	VK-MTT2-076042NG
76.1 x 1-1/2"	20.7	20.7	■	■	VK-MTT2-076048NP	VK-MTT2-076048NG
76.1 x 2"	16.0	-	■	-	VK-MTT2-076060NP	VK-MTT2-076060NG
88.9 x 1/2"	20.7	20.7	■	■	VK-MTT-089021NP	VK-MTT-089021NG
88.9 x 3/4"	20.7	20.7	■	■	VK-MTT-089027NP	VK-MTT-089027NG
88.9 x 1"	20.7	20.7	■	■	VK-MTT-089034NP	VK-MTT-089034NG
88.9 x 1-1/4"	20.7	20.7	■	■	VK-MTT-089042NP	VK-MTT-089042NG
88.9 x 1-1/2"	20.7	20.7	■	■	VK-MTT-089048NP	VK-MTT-089048NG
88.9 x 2"	20.7	20.7	■	■	VK-MTT-089060NP	VK-MTT-089060NG
114.3 x 1/2"	20.7	20.7	■	■	VK-MTT-114021NP	VK-MTT-114021NG
114.3 x 3/4"	20.7	20.7	■	■	VK-MTT-114027NP	VK-MTT-114027NG
114.3 x 1"	20.7	20.7	■	■	VK-MTT-114034NP	VK-MTT-114034NG
114.3 x 1-1/4"	20.7	20.7	■	■	VK-MTT-114042NP	VK-MTT-114042NG
114.3 x 1-1/2"	20.7	20.7	■	■	VK-MTT-114048NP	VK-MTT-114048NG
114.3 x 2"	20.7	20.7	■	■	VK-MTT-114060NP	VK-MTT-114060NG
114.3 x 2-1/2"	20.7	20.7	■	■	VK-MTT-114073NP	VK-MTT-114073NG
114.3 x 2-1/2"	20.7	20.7	■	■	VK-MTT2-114076NP	VK-MTT2-114076NG
139.7 x 1"	20.7	20.7	■	■	VK-MTT2-139034NP	VK-MTT2-139034NG
139.7 x 1-1/4"	20.7	20.7	■	■	VK-MTT2-139042NP	VK-MTT2-139042NG
139.7 x 1-1/2"	20.7	20.7	■	■	VK-MTT2-139048NP	VK-MTT2-139048NG



## Contalı Bağlantı Elemanları

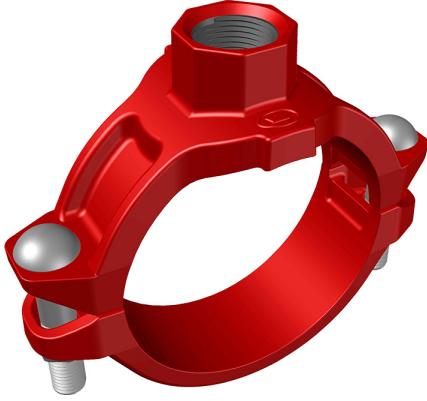
### Mekanik Te | Dişli NPT | VK-MTT & VK-MTT2 (devamı)

Ölçü (mm x inç)	Dişli NPT					
	Maks. çalışma basıncı (bar)		Onaylar		Parça numarası	
	UL	FM	UL	FM	Kırmızı boyalı	Galvanize
139.7 x 2"	20.7	20.7	▪	▪	VK-MTT2-139060NP	VK-MTT2-139060NG
139.7 x 2-1/2"	20.7	20.7	▪	▪	VK-MTT2-139076NP	VK-MTT2-139076NG
139.7 x 3"	20.7	20.7	▪	▪	VK-MTT2-139089NP	VK-MTT2-139089NG
141.3 x 1"	20.7	20.7	▪	▪	VK-MTT-141034NP	VK-MTT-141034NG
141.3 x 1-1/4"	20.7	20.7	▪	▪	VK-MTT-141042NP	VK-MTT-141042NG
141.3 x 1-1/2"	20.7	20.7	▪	▪	VK-MTT-141048NP	VK-MTT-141048NG
141.3 x 2"	20.7	20.7	▪	▪	VK-MTT-141060NP	VK-MTT-141060NG
141.3 x 2-1/2"	20.7	20.7	▪	▪	VK-MTT-141073NP	VK-MTT-141073NG
165.1 x 1"	20.7	20.7	▪	▪	VK-MTT2-165034NP	VK-MTT2-165034NG
165.1 x 1-1/4"	20.7	20.7	▪	▪	VK-MTT2-165042NP	VK-MTT2-165042NG
165.1 x 1-1/2"	20.7	20.7	▪	▪	VK-MTT2-165048NP	VK-MTT2-165048NG
165.1 x 2"	20.7	20.7	▪	▪	VK-MTT2-165060NP	VK-MTT2-165060NG
165.1 x 2-1/2"	20.7	20.7	▪	▪	VK-MTT2-165076NP	VK-MTT2-165076NG
165.1 x 3"	20.7	20.7	▪	▪	VK-MTT2-165089NP	VK-MTT2-165089NG
168.3 x 1"	20.7	20.7	▪	▪	VK-MTT2-168034NP	VK-MTT2-168034NG
168.3 x 1-1/4"	20.7	20.7	▪	▪	VK-MTT-168042NP	VK-MTT-168042NG
168.3 x 1-1/2"	20.7	20.7	▪	▪	VK-MTT-168048NP	VK-MTT-168048NG
168.3 x 2"	20.7	20.7	▪	▪	VK-MTT-168060NP	VK-MTT-168060NG
168.3 x 2-1/2"	20.7	20.7	▪	▪	VK-MTT-168073NP	VK-MTT-168073NG
168.3 x 2-1/2"	20.7	20.7	▪	▪	VK-MTT2-168076NP	VK-MTT2-168076NG
168.3 x 3"	20.7	20.7	▪	▪	VK-MTT2-168089NP	VK-MTT2-168089NG
219.1 x 1"	20.7	20.7	▪	▪	VK-MTT2-219034NP	VK-MTT2-219034NG
219.1 x 1-1/4"	20.7	20.7	▪	▪	VK-MTT2-219042NP	VK-MTT2-219042NG
219.1 x 1-1/2"	20.7	20.7	▪	▪	VK-MTT2-219048NP	VK-MTT2-219048NG
219.1 x 2"	20.7	20.7	▪	▪	VK-MTT2-219060NP	VK-MTT2-219060NG
219.1 x 2-1/2"	20.7	20.7	▪	▪	VK-MTT2-219076NP	VK-MTT2-219076NG
219.1 x 3"	20.7	20.7	▪	▪	VK-MTT2-219089NP	VK-MTT2-219089NG
219.1 x 4"	20.7	20.7	▪	▪	VK-MTT2-219114NP	VK-MTT2-219114NG



# Contalı Bağlantı Elemanları

Mekanik Te | Dişli BSP | VK-MTT & VK-MTT2



- 48.3 mm x DN25 BSP ila 219.1 mm x DN100 BSP
- UL ve FM onaylı (belirli Ölçüye bağlı olarak)
- Kırmızı boyalı ve galvanizli olarak mevcuttur (Epoksi kırmızı istek üzerine mevcuttur)



Ölçü (mm x DN)	Dişli BSP					
	Maks. çalışma basıncı (bar)		Onaylar		Parça numarası	
	UL	FM	UL	FM	Kırmızı boyalı	Galvanize
48.3 x DN25	16.0	-	■	-	VK-MTT2-048034BP	VK-MTT2-048034BG
60.3 x DN15	20.7	20.7	■	■	VK-MTT-060021BP	VK-MTT-060021BG
60.3 x DN20	20.7	20.7	■	■	VK-MTT-060027BP	VK-MTT-060027BG
60.3 x DN25	20.7	20.7	■	■	VK-MTT-060034BP	VK-MTT-060034BG
60.3 x DN32	20.7	20.7	■	■	VK-MTT-060042BP	VK-MTT-060042BG
60.3 x DN40	20.7	20.7	■	■	VK-MTT-060048BP	VK-MTT-060048BG
73.0 x DN15	20.7	20.7	■	■	VK-MTT-073021BP	VK-MTT-073021BG
73.0 x DN20	20.7	20.7	■	■	VK-MTT-073027BP	VK-MTT-073027BG
73.0 x DN25	20.7	20.7	■	■	VK-MTT-073034BP	VK-MTT-073034BG
73.0 x DN32	20.7	20.7	■	■	VK-MTT-073042BP	VK-MTT-073042BG
73.0 x DN40	20.7	20.7	■	■	VK-MTT-073048BP	VK-MTT-073048BG
76.1 x DN25	20.7	20.7	■	■	VK-MTT2-076034BP	VK-MTT2-076034BG
76.1 x DN32	20.7	20.7	■	■	VK-MTT2-076042BP	VK-MTT2-076042BG
76.1 x DN40	20.7	20.7	■	■	VK-MTT2-076048BP	VK-MTT2-076048BG
76.1 x DN50	16.0	-	■	-	VK-MTT2-076060BP	VK-MTT2-076060BG
88.9 x DN15	20.7	20.7	■	■	VK-MTT-089021BP	VK-MTT-089021BG
88.9 x DN20	20.7	20.7	■	■	VK-MTT-089027BP	VK-MTT-089027BG
88.9 x DN25	20.7	20.7	■	■	VK-MTT-089034BP	VK-MTT-089034BG
88.9 x DN32	20.7	20.7	■	■	VK-MTT-089042BP	VK-MTT-089042BG
88.9 x DN40	20.7	20.7	■	■	VK-MTT-089048BP	VK-MTT-089048BG
88.9 x DN50	20.7	20.7	■	■	VK-MTT-089060BP	VK-MTT-089060BG
114.3 x DN15	20.7	20.7	■	■	VK-MTT-114021BP	VK-MTT-114021BG
114.3 x DN20	20.7	20.7	■	■	VK-MTT-114027BP	VK-MTT-114027BG
114.3 x DN25	20.7	20.7	■	■	VK-MTT-114034BP	VK-MTT-114034BG
114.3 x DN32	20.7	20.7	■	■	VK-MTT-114042BP	VK-MTT-114042BG
114.3 x DN40	20.7	20.7	■	■	VK-MTT-114048BP	VK-MTT-114048BG
114.3 x DN50	20.7	20.7	■	■	VK-MTT-114060BP	VK-MTT-114060BG
114.3 x DN65	20.7	20.7	■	■	VK-MTT-114073BP	VK-MTT-114073BG
114.3 x DN65	20.7	20.7	■	■	VK-MTT2-114076BP	VK-MTT2-114076BG
114.3 x DN80	20.7	-	■	-	VK-MTT2-114089BP	VK-MTT2-114089BG
139.7 x DN25	20.7	20.7	■	■	VK-MTT2-139034BP	VK-MTT2-139034BG
139.7 x DN32	20.7	20.7	■	■	VK-MTT2-139042BP	VK-MTT2-139042BG



## Contalı Bağlantı Elemanları

### Mekanik Te | Dişli BSP | VK-MTT & VK-MTT2 (devamı)

Ölçü (mm x DN)	Maks. çalışma basıncı (bar)		Dişli BSP		Parça numarası	
	UL	FM	Onaylar		Kırmızı boyalı	Galvanize
			UL	FM		
139.7 x DN40	20.7	20.7	▪	▪	VK-MTT2-139048BP	VK-MTT2-139048BG
139.7 x DN50	20.7	20.7	▪	▪	VK-MTT2-139060BP	VK-MTT2-139060BG
139.7 x DN65	20.7	20.7	▪	▪	VK-MTT2-139076BP	VK-MTT2-139076BG
139.7 x DN80	20.7	20.7	▪	▪	VK-MTT2-139089BP	VK-MTT2-139089BG
141.3 x DN25	20.7	20.7	▪	▪	VK-MTT-141034BP	VK-MTT-141034BG
141.3 x DN32	20.7	20.7	▪	▪	VK-MTT-141042BP	VK-MTT-141042BG
141.3 x DN40	20.7	20.7	▪	▪	VK-MTT-141048BP	VK-MTT-141048BG
141.3 x DN50	20.7	20.7	▪	▪	VK-MTT-141060BP	VK-MTT-141060BG
141.3 x DN65	20.7	20.7	▪	▪	VK-MTT-141073BP	VK-MTT-141073BG
165.1 x DN25	20.7	20.7	▪	▪	VK-MTT2-165034BP	VK-MTT2-165034BG
165.1 x DN32	20.7	20.7	▪	▪	VK-MTT2-165042BP	VK-MTT2-165042BG
165.1 x DN40	20.7	20.7	▪	▪	VK-MTT2-165048BP	VK-MTT2-165048BG
165.1 x DN50	20.7	20.7	▪	▪	VK-MTT2-165060BP	VK-MTT2-165060BG
165.1 x DN65	20.7	20.7	▪	▪	VK-MTT2-165076BP	VK-MTT2-165076BG
165.1 x DN80	20.7	20.7	▪	▪	VK-MTT2-165089BP	VK-MTT2-165089BG
168.3 x DN25	20.7	20.7	▪	▪	VK-MTT2-168034BP	VK-MTT2-168034BG
168.3 x DN32	20.7	20.7	▪	▪	VK-MTT-168042BP	VK-MTT-168042BG
168.3 x DN40	20.7	20.7	▪	▪	VK-MTT-168048BP	VK-MTT-168048BG
168.3 x DN50	20.7	20.7	▪	▪	VK-MTT-168060BP	VK-MTT-168060BG
168.3 x DN65	20.7	20.7	▪	▪	VK-MTT-168073BP	VK-MTT-168073BG
168.3 x DN65	20.7	20.7	▪	▪	VK-MTT2-168076BP	VK-MTT2-168076BG
168.3 x DN80	20.7	20.7	▪	▪	VK-MTT2-168089BP	VK-MTT2-168089BG
219.1 x DN25	20.7	20.7	▪	▪	VK-MTT2-219034BP	VK-MTT2-219034BG
219.1 x DN32	20.7	20.7	▪	▪	VK-MTT2-219042BP	VK-MTT2-219042BG
219.1 x DN40	20.7	20.7	▪	▪	VK-MTT2-219048BP	VK-MTT2-219048BG
219.1 x DN50	20.7	20.7	▪	▪	VK-MTT2-219060BP	VK-MTT2-219060BG
219.1 x DN65	20.7	20.7	▪	▪	VK-MTT2-219076BP	VK-MTT2-219076BG
219.1 x DN80	20.7	20.7	▪	▪	VK-MTT2-219089BP	VK-MTT2-219089BG
219.1 x DN100	20.7	20.7	▪	▪	VK-MTT2-219114BP	VK-MTT2-219114BG







## Avrupa, Orta Doğu & Afrika

### BENELÜKS

**Viking SupplyNet bv**  
Eekboerstraat 28b-3  
NL-7575 AX Oldenzaal  
Hollanda  
Tel.: +31 (0)541 573233  
vikingnetherlands@viking-emea.com

### ORTA VE DOĞRU AVRUPA

**Viking GmbH**  
Industriestr. 10/12  
D-23840 Bad Oldesloe  
Almanya  
Tel.: +49 (0)4531 803 8087  
vikinggermany@viking-emea.com

### FRANSA

**Sprinkler Viking France S.à r.l.**  
Centre d'Affaires CESCO  
4, rue Marconi  
BP 25180  
F-57075 Metz Cedex 03  
Fransa  
Tel.: +33 (0)800 10 29 23  
vikingfrance@viking-emea.com

### IBÉRICA

**Viking Sprinkler S.A.**  
Calle Picos de Europa 4A  
San Fernando de Henares  
E-28830 Madrid  
İspanya  
Tel.: +34 91 677 8352  
vikingiberica@viking-emea.com

### İTALYA

**Viking Italia S.r.l.**  
Via Pavia, 76  
I-27042 Bressana Bottarone (PV)  
İtalya  
Tel.: +39-(0)2- 30550778  
vikingitaly@viking-emea.com

### ORTA DOĞU

**Viking Arabia FZE**  
LOB 19 Office #2007  
Post Box No. 17531  
Jebel Ali Free Zone, Dubai  
Birleşik Arap Emirlikleri  
Tel.: +971 (0)4 8895 561  
vikingdubai@viking-emea.com

### İSKANDİNAV

**Viking Nordic AB**  
Staffans Väg 5  
S-192 78 Sollentuna  
İsveç  
Tel.: +46 (0)8 594 415 90  
vikingsweden@viking-emea.com

### POLONYA

**Viking SupplyNet Sp. z o.o.**  
ul. Żelazna 59  
PL-00 848 Varşova  
Polonya  
Tel.: +48 22 103 30 54  
vikingpoland@viking-emea.com

### ROMANYA VE BULGARİSTAN

**Viking Romania S.r.l.**  
Strada Vulturilor 18-18A, cam 3  
The LOBBY  
RO-030855 Bükreş  
Romanya  
Tel.: +40 21 311 51 48  
vikingromania@viking-emea.com

### TÜRKİYE

**Viking Turkey Yangın Korunum Sistemleri Ticaret A.Ş.**  
Sahrayıcedit Mah. Halk Sokak  
Golden Plaza C Blok No:29, Kat:4, Daire:8  
Sahrayı Cedit, Kadıköy - 34734 İstanbul  
Türkiye  
Tel.: +90 (0)216 403 18 00  
vikingturkey@viking-emea.com

### BİRLEŞİK KRALLIK VE İRLANDA

**Viking SupplyNet Ltd.**  
Unit 2 - Byram House, Newborn Court  
Chapel Street  
Epworth DN9 1HQ  
Birleşik Krallık  
Tel.: +44 (0)1427 871 000  
vikinguk@viking-emea.com

Daha fazla bilgi için  
şu adresi ziyaret ediniz  
[www.viking-emea.com](http://www.viking-emea.com)



Daha fazla bilgi için lütfen yerel Viking satış ofisiniz ile iletişime geçiniz veya teknik belgelere başvurunuz.  
Bu yayının içerisinde bildirim yapılmaksızın değişiklikler yapılabilir.  
Fireking™, The Viking Corporation'ın bir markasıdır

Fotoğraf  
Kapak: Shutterstock @ John\_T

Trusted above all.

Viking S.A. | 21 Z.I. Haneboesch, L-4562 Differdange / Niederborn, Luxembourg | Tel.: +352 58 37 37 - 1, vikinglux@viking-emea.com

**VIKING**