

## Monitor Equipment

Canons à mousse  
Schaumwerfer

### Model MN Foam/Water Adjustable Monitor Nozzle

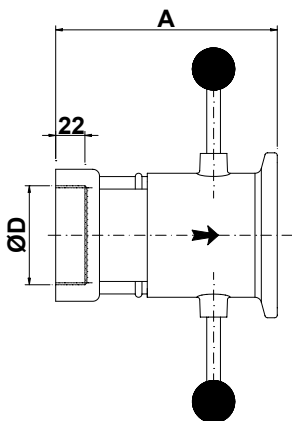
Buse réglable à mousse/eau pour canons modèle MN  
Verstellbare Schaum-/Wasserdüse für Werfer Modell MN



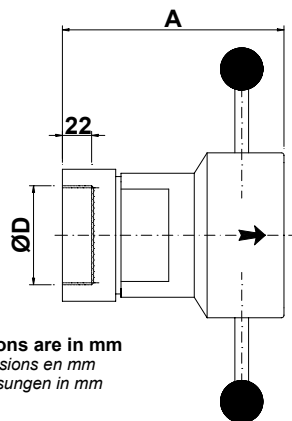
The model shown is in anodised aluminium  
Le modèle montré est en aluminium anodisé  
Das gezeigte Modell ist aus eloxiertes Aluminium

<b>Approvals</b> Approbations Zulassungen	
<b>Material (Body)</b> Matériau (Corps) Werkstoff (Gehäuse)	See table Voir tableau Siehe Tabelle
<b>Working Pressure</b> Pression de service Betriebsdruck	12 bar (Max)
<b>Finish</b> Finition Ausführung	Natural Naturel Natürliche
<b>Connection Type</b> Type de connexion Anschlüsse	BSP
<b>Spray Pattern</b> Forme du jet Sprühbild	Full Fog to Full Jet - Manual Plein brouillard à jet plein - manuel Vollnebel bis Vollstrahl - manuell
<b>Compatible Monitors</b> Canons à mousse compatibles Kompatible Werfer	Models: ML, MH, ME, MD, MP Modèles: ML, MH, ME, MD, MP Model: ML, MH, ME, MD, MP
<b>Options</b> Options Optionen	Different factory-set flow rates within range Différents débits réglés en usine Verschiedene werkseitig eingestellte Durchflussmengen
<b>Weight</b> Poids Gewicht	See table Voir tableau Siehe Tabelle

Style 1



Style 2



Dimensions are in mm  
Dimensions en mm  
Abmessungen in mm

Part number Référence Artikelnummer	Style Style Stil	A (mm)	ØD BSP	Flow Rate (l/min - 7 bar) <sup>1</sup> Débit(l/min - 7 bar) <sup>1</sup> Durchfluss (l/min - 7 bar) <sup>1</sup>	Material (Body) Matériau (Corps) Werkstoff (Gehäuse)	Weight (kg) Poids (kg) Gewicht (kg)
EMN25L-25	1	167	2½"	250-3000	Anodised Aluminium / aluminium anodisé / eloxiertes Aluminium	2.5
EMN25L-3	1	167	3"	250-3000	Anodised Aluminium / aluminium anodisé / eloxiertes Aluminium	2.5
EMN25LB-25	1	167	2½"	250-3000	Nickel Aluminium Bronze / Bronze au nickel-aluminium / Nickel-Aluminiumbronze	6.5
EMN25LB-3	1	167	3"	250-3000	Nickel Aluminium Bronze / Bronze au nickel-aluminium / Nickel-Aluminiumbronze	6.5
EMN30X-3	2	165	3"	500-4000	Stainless Steel 316 / Acier inoxydable 316 / Edelstahl 316	8.0
EMN30X-4	2	165	4"	500-4000	Stainless Steel 316 / Acier inoxydable 316 / Edelstahl 316	8.0
EMN60X-3	2	200	3"	3000-8000	Stainless Steel 316 / Acier inoxydable 316 / Edelstahl 316	10.0
EMN60X-4	2	200	4"	3000-8000	Stainless Steel 316 / Acier inoxydable 316 / Edelstahl 316	10.0

<sup>1</sup> Flow rate factory set. Specify with order - Débit réglé en usine. A spécifier lors de la commande - Werkseitig eingestellter Durchfluss. Bei Bestellung angeben.